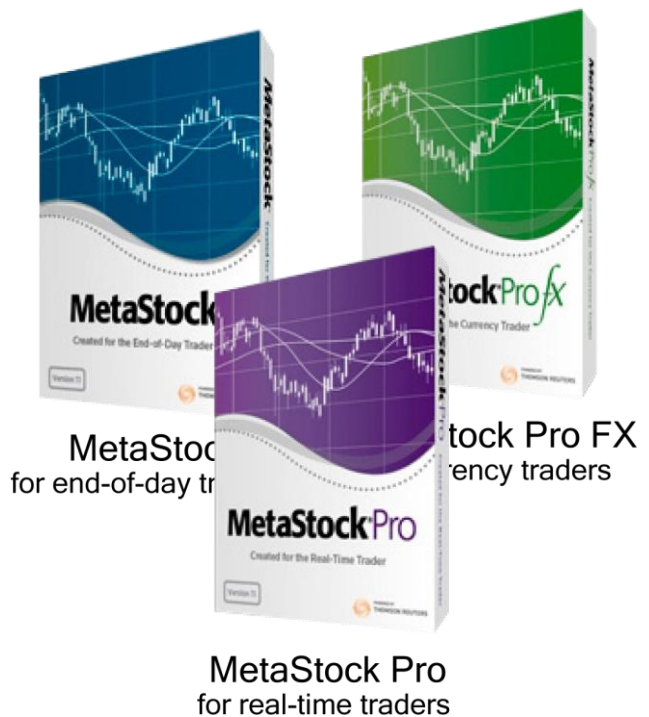


คู่มือ: การใช้งาน MetaStock เบื้องต้น



MetaStock®
science for traders



จัดทำโดย

บริษัทอินเวสเตอร์ฟอรัม จำกัด

โทร. 02-1663161-2 แฟกซ์. 02-1663160

www.investor.co.th

ขั้นตอนการใช้งานโปรแกรม และ จุดเด่นของ METASTOCK	3
1. วิธีการเรียกใช้งานสูตรสัญญาณ ชื้อ – ขายในโปรแกรม MetaStock	3
a. เรียกใช้งานจากฟังก์ชัน Expert Advisor	3
b. เลือกสูตรที่ต้องการนำมาวิเคราะห์	3
c. กดปุ่ม Close เพื่อให้สูตรได้คำนวณ และแสดงสัญญาณในกราฟราคาหุ้น	3
d. กราฟหุ้นที่วิเคราะห์สัญญาณ ชื้อ – ขาย จากสูตรแล้ว	4
e. สูตร RMO + SwingTrd + Market Trend	4
2. วิธีการเรียกใช้งาน Scan หุ้นในโปรแกรม MetaStock	5
a. Tools > The Explorer	5
b. เลือกสูตรหรือเงื่อนไขที่ต้องการใช้ Scan > Explore	5
c. กดปุ่ม Add Securities จากนั้นเลือกซื้อหุ้นผ่าน Symbol list ของ Investor's	6
d. เมื่อเลือกรายชื่อหุ้นเสร็จเรียบร้อยแล้ว กดปุ่ม OK จะมีหน้าต่าง Scan ขึ้นมา	6
e. สามารถดูผลสรุป โดยกดปุ่ม Reports... จะแสดงผลรายชื่อหุ้นที่ Scan จากสูตรที่ใช้งาน	7
3. วิธีการสร้าง Template และ Layout ในโปรแกรม MetaStock	7
a. การสร้าง Template	7
b. การสร้าง Layout	8

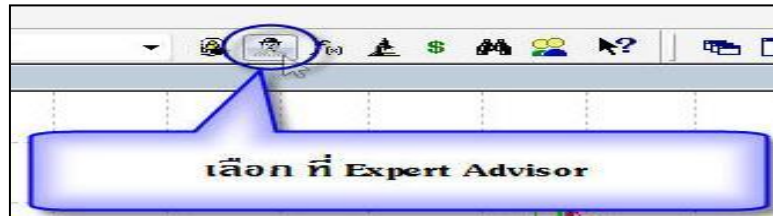


ขั้นตอนการใช้งานโปรแกรม และ จุดเด่นของ MetaStock

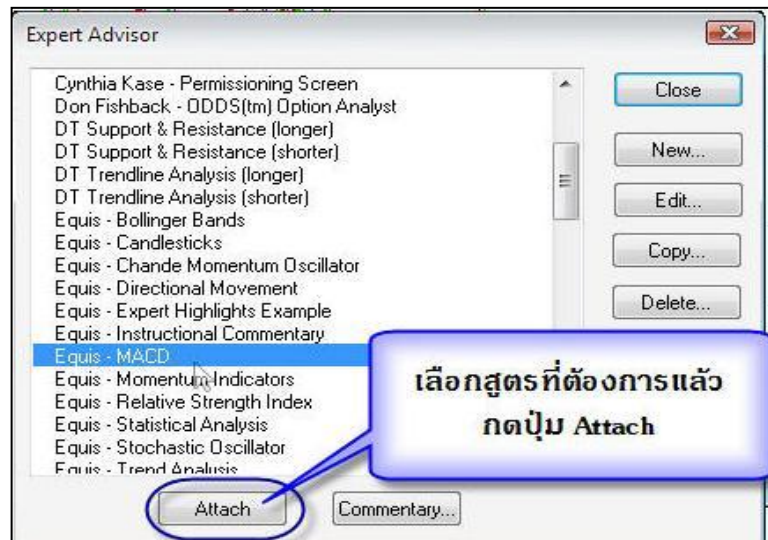
สามารถวิเคราะห์หุ้นด้วยระบบสัญญาณ Buy-Sell Signal/การ Scan หุ้น/สามารถกำหนดเวลาได้เอง/การจัดหน้า Template/Layout ตามที่ท่านต้องการได้เพื่อความสะดวก และรวดเร็วในการนำมาใช้งาน

1. วิธีการเรียกใช้งานสูตรสัญญาณ ชื่อ – ขายในโปรแกรม MetaStock

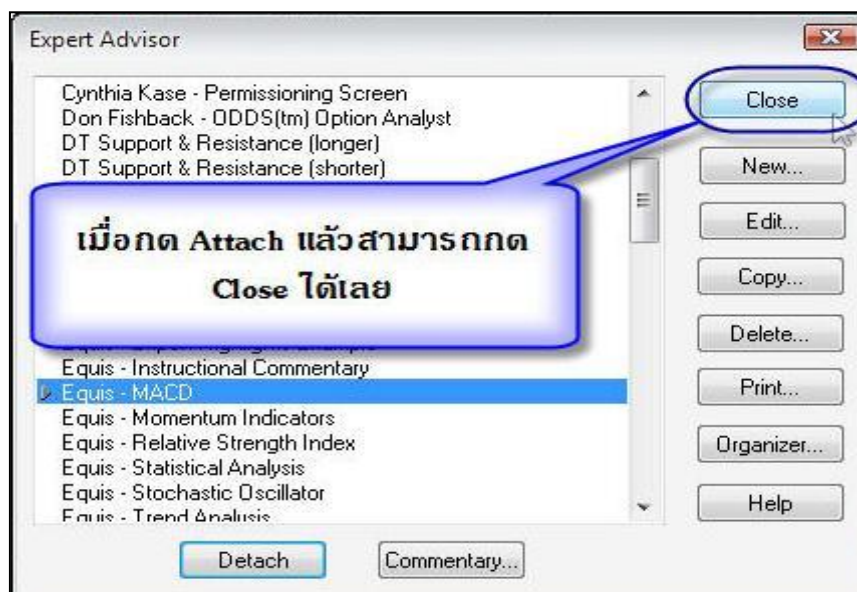
a. เรียกใช้งานจากฟังก์ชัน Expert Advisor



b. เลือกสูตรที่ต้องการนำมาวิเคราะห์



c. กดปุ่ม Close เพื่อให้สูตร ได้คำนวณ และแสดงสัญญาณในกราฟราคาหุ้น





d. กราฟหุ้นที่วิเคราะห์สัญญาณซื้อ - ขาย จากสูตรแล้ว



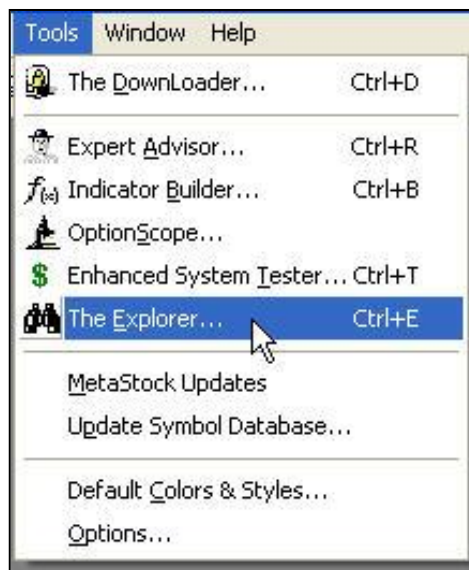
e. สูตร RMO + SwingTrd + Market Trend

สามารถใช้บอกสัญญาณ Long - Short ของตลาดอนุพันธ์ได้ โดยใช้ควบคู่กับ Exit Swing Signal สำหรับการ Stop Loss หรือ Profit Taking

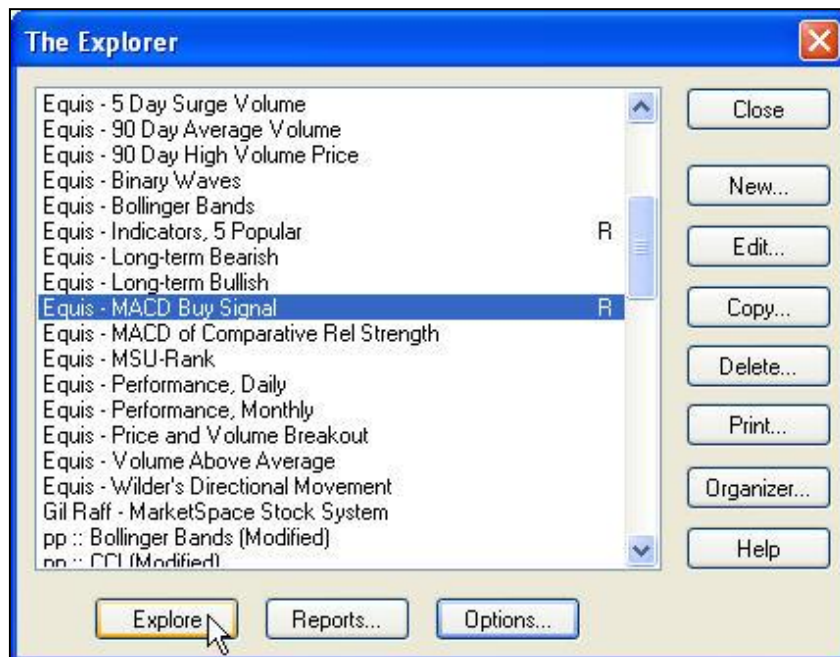


2. วิธีการเรียกใช้งาน Scan หุ่นในโปรแกรม MetaStock

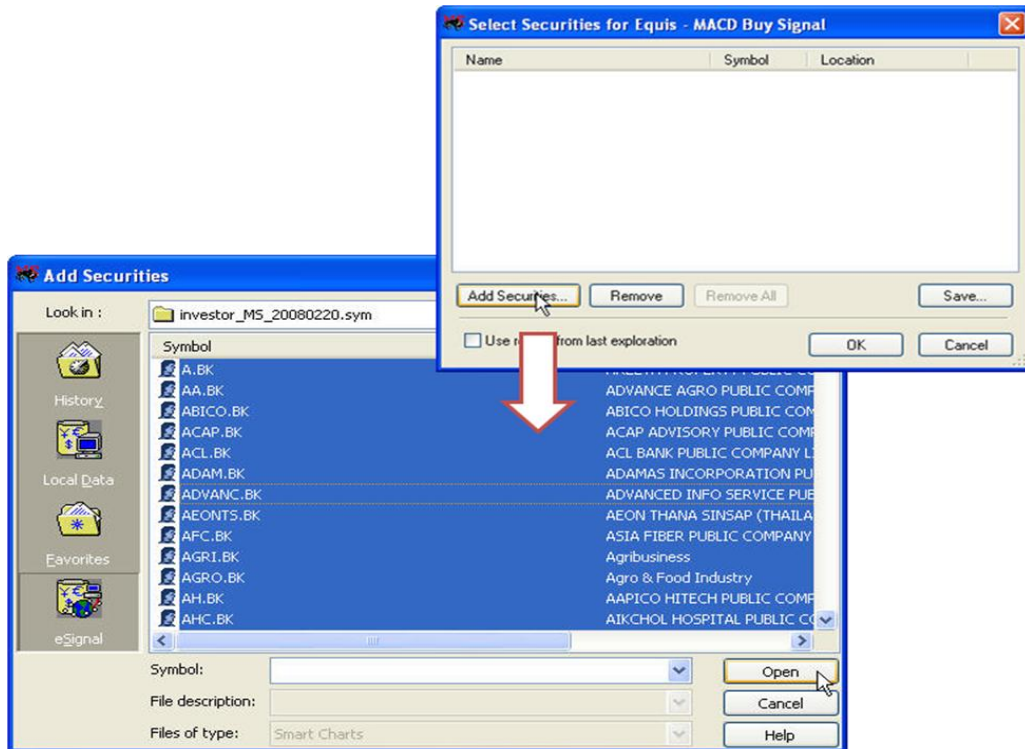
a. Tools > The Explorer



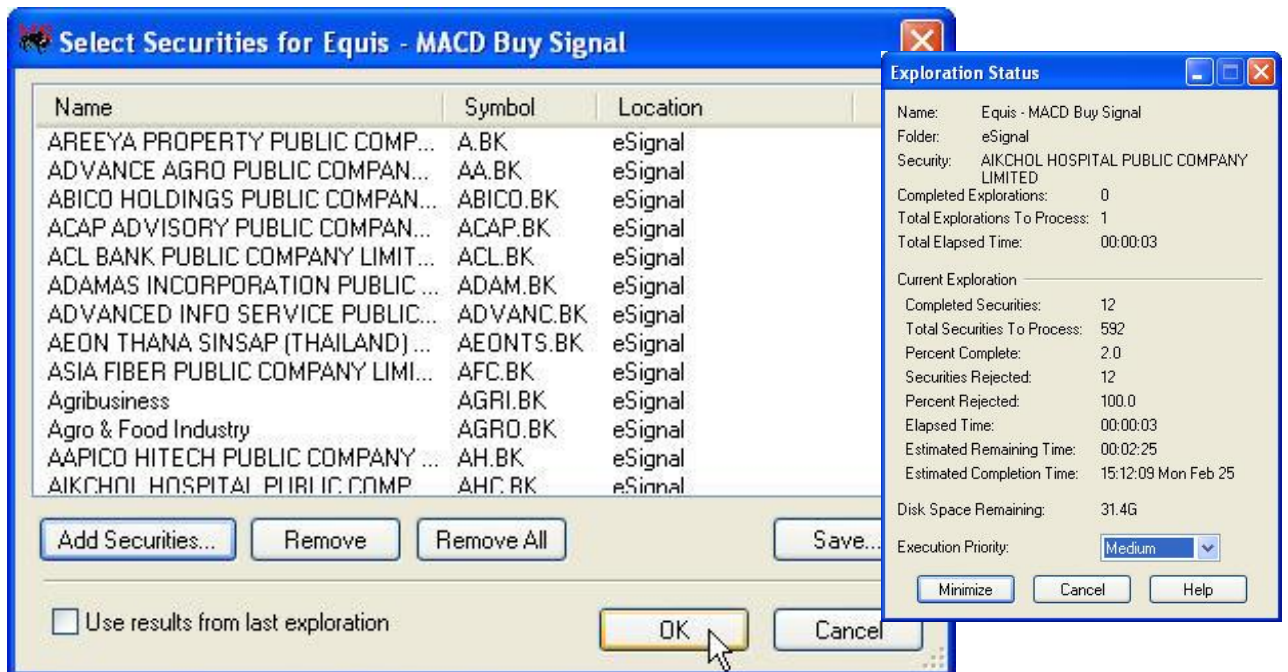
b. เลือกสูตรหรือเงื่อนไขที่ต้องการใช้ Scan > Explore



c. กดปุ่ม Add Securities จากนั้นเลือกชื่อหุ้นผ่าน Symbol list ของ Investor's



d. เมื่อเลือกรายชื่อหุ้นเสร็จเรียบร้อยแล้ว กดปุ่ม OK จะมีหน้าต่าง Scan ขึ้นมา





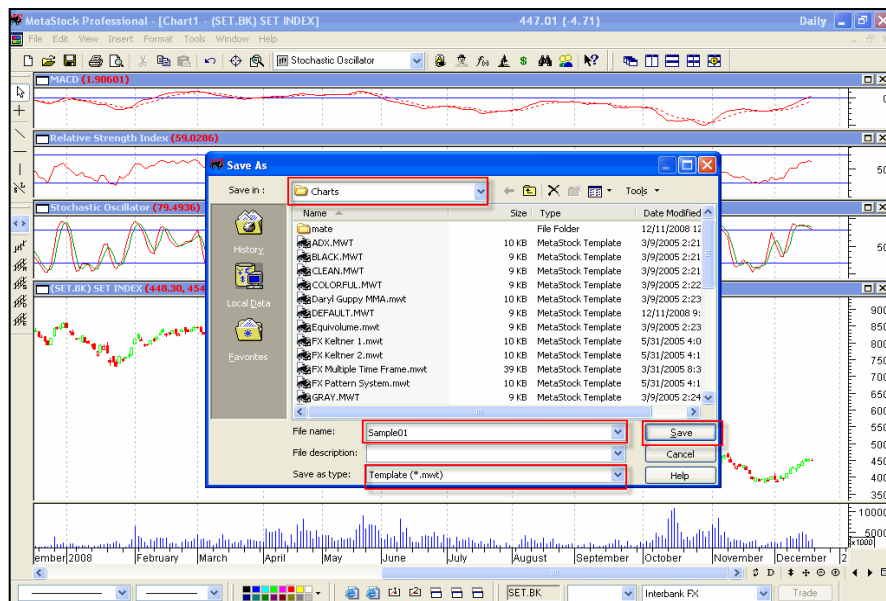
e. สามารถดูผลสรุป โดยกดปุ่ม Reports... จะแสดงผลรายชื่อหุ้นที่ Scan จากสูตรที่ใช้งาน



3. วิธีการสร้าง Template และ Layout ในโปรแกรม MetaStock

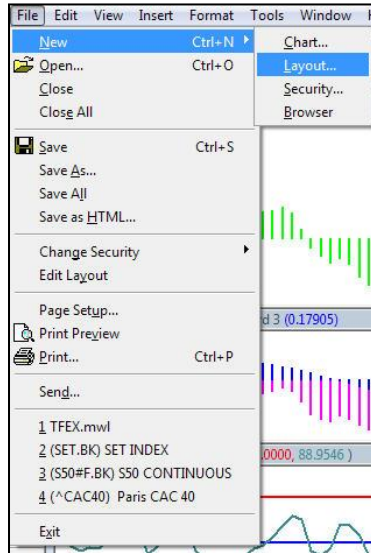
a. การสร้าง Template

- เปิดกราฟราคา ทำการใส่สูตร หรือ Indicators ตามต้องการ จากนั้นกด File > Save as...>เลือก Save as type "Template" > ตั้งชื่อ Template > กด Save



b. การสร้าง Layout

- เปิดหน้า Template หรือ หน้าต่างกราฟหุ่นตามจำนวนที่ต้องการเรียกใช้งาน จากนั้นนำหน้าต่างทั้งหมดรวมกันเป็นหน้าต่างเดียวคือ Layout ดังนี้
- กด File > New > Layout > Add All > OK



- ทำการ Save Layout โดยกดปุ่ม File > Save As > ตั้งชื่อ Layout ที่ต้องการบันทึก

