

การใช้

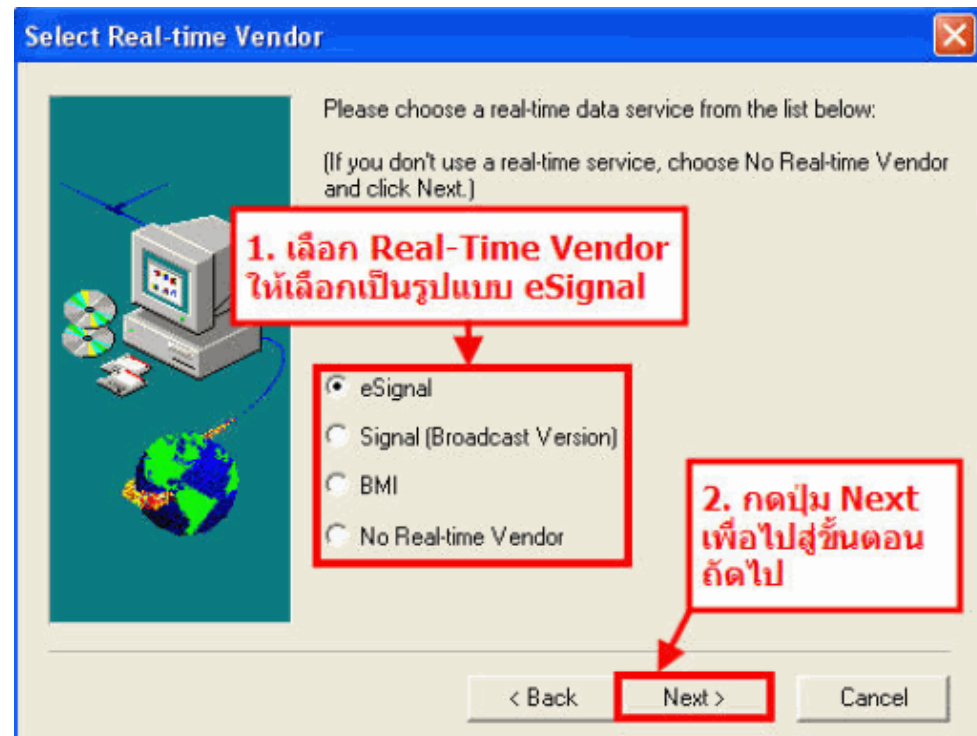
# MetaStock

เบื้องต้น

Edition 1

# เนื้อหา :

- การติดตั้ง **Metastock** เพื่อรับข้อมูลเรียลไทม์
  1. ติดตั้งโปรแกรม **Investor**
  2. ติดตั้งโปรแกรม **Metastock RT**
  3. ติดตั้ง **OnDemand DataFeed Plugin**
  4. สร้าง **Symbol List**



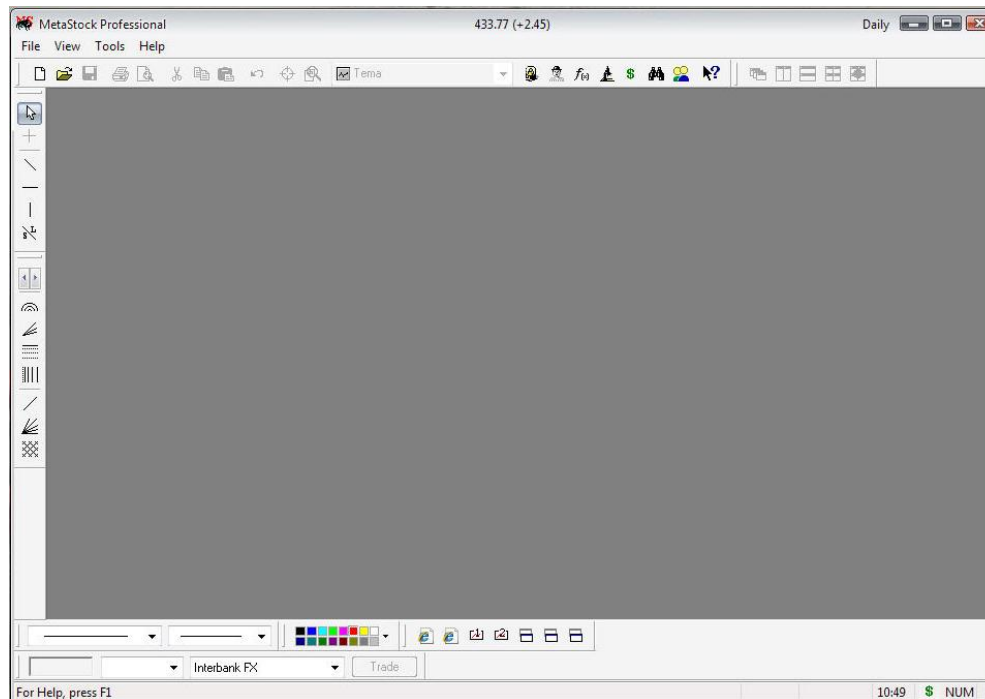
# เนื้อหา :

- การเริ่มต้นใช้งาน

1. Double click Metastock Icon on Desktop



2. โปรแกรมจะเปิดหน้าต่างเริ่มต้น ดังนี้



# เนื้อหา :

## • การเริ่มต้นใช้งาน

1.  คลิกที่ **New Chat/Layout**
2. เลือก **Chat**



เลือก ปุ่ม Local Data เพื่อเปิด Chart IIUU End Of Day

เลือก ปุ่ม eSignal เพื่อเปิด Chart IIUU Real-Time

| Symbol | Name                                      |
|--------|---|
| Folder | Futures (Signal Symbols)                  |
| Folder | Indices (Signal Symbols)                  |
| Folder | Mutual Funds (Signal Symbols)             |
| Folder | Stocks - Bulletin Board (Signal Symbols)  |
| Folder | Stocks - Common                           |
| Folder | Stocks - Other                            |
| Folder | Other                                     |
| Folder | Stocks Grouped by Sector                  |
| Folder | All_Active_Warrant_MetaStock_20081110.sym |
| Folder | Investor_MetaStock_20090213.sym           |
| SA1BSC | DJ Americas Basic Materials Stock...      |
| SA1CYC | DJ Americas Consumer Cyclical St..        |
| SA1DOW | DJ Americas Stock Index                   |

Symbol: |

Periodicity: Daily

File description:

Files of type: Smart Charts

Open Cancel Help

# เนื้อหา :

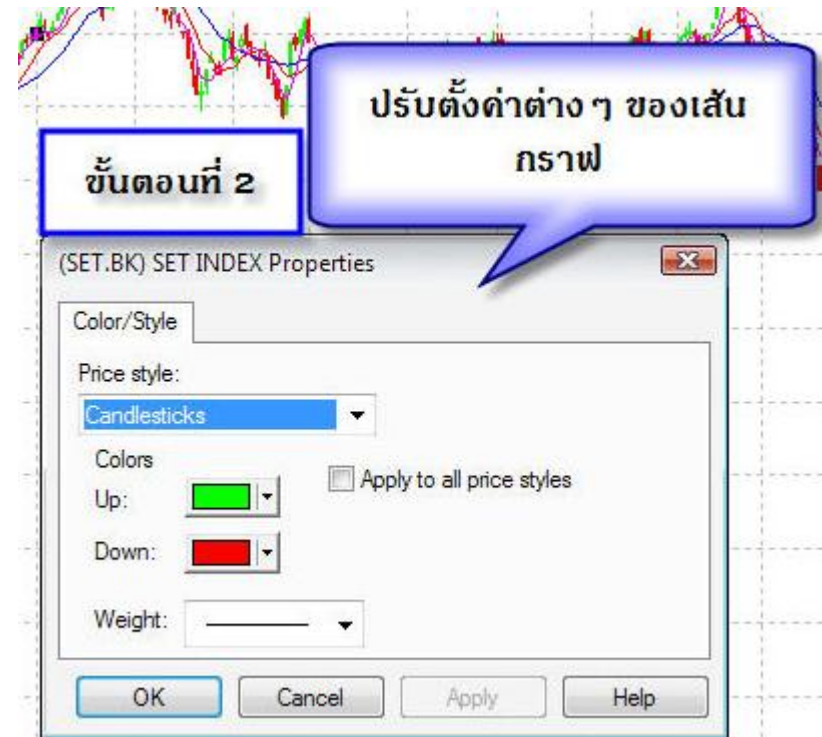
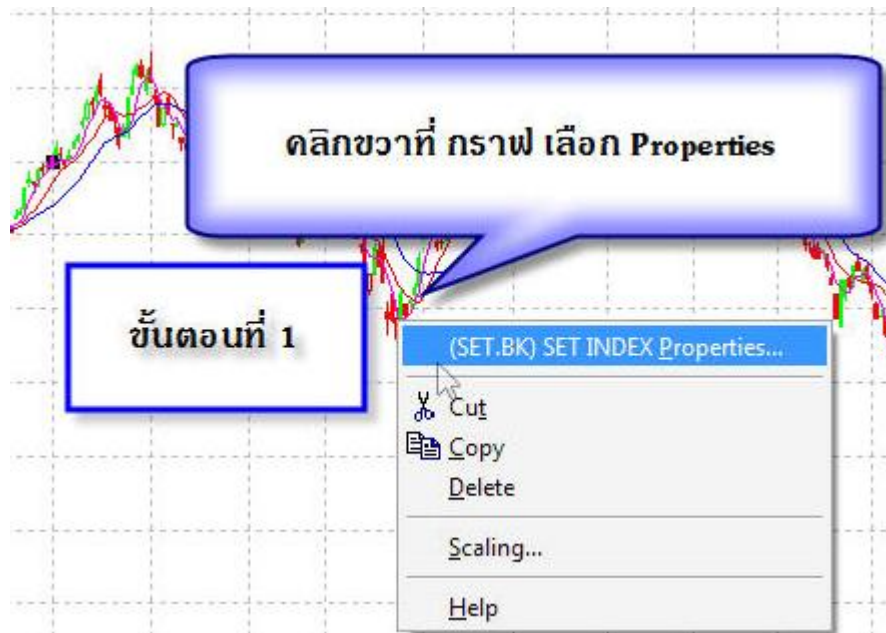
## • การสร้างกราฟ

1. ให้เลือก **eSignal** เข้าไปใน **Forder** ที่ **Symbol List** ที่ทางอินเวสเตอร์จัดเตรียมไว้ให้
2. เลือกหุ้นที่ต้องการดูกราฟ
3. เลือกรูปแบบ **Period** การแสดงกราฟ
4. เลือกจำนวน ข้อมูลที่ต้องการแสดงกราฟ
5. คลิกที่ ปุ่ม **Open** เพื่อเปิดกราฟ  
ตามที่เรากำหนดค่าต่างๆ
6. ถ้าต้องการเปลี่ยน  
รูปแบบการแสดง  
กราฟ ให้คลิกที่  
กราฟแล้วเลือกรูป  
แบบที่ต้องการ

The screenshot illustrates the steps for creating a chart in MetaStock Professional. It shows the 'New' dialog box with the 'Symbol List' containing various stock symbols. The 'SET.BK' symbol is highlighted. The 'Periodicity' is set to 'Daily'. The 'Load Options' dialog box is also visible, showing the 'Load' and 'display' options. The main chart window shows the 'SET INDEX' chart with a candlestick style selected in the style menu.

# เนื้อหา :

- การปรับตั้งค่าเส้นกราฟราคา



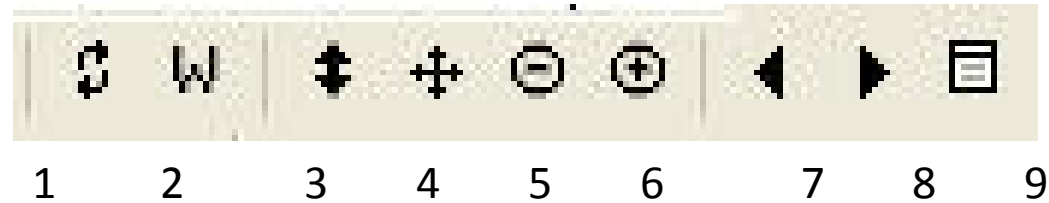
# Main Toolbar



1. ใช้สร้าง Chart/Layout ใหม่
2. ใช้ในการเปิด Chart/Layout
3. ใช้ในการบันทึกหน้าจอ
4. ใช้ในการพิมพ์
5. ใช้ในการดูภาพก่อนพิมพ์
6. ใช้ในการลบ
7. ใช้ในการ Copy
8. ใช้ในการ Paste
9. ใช้ในการ Undo

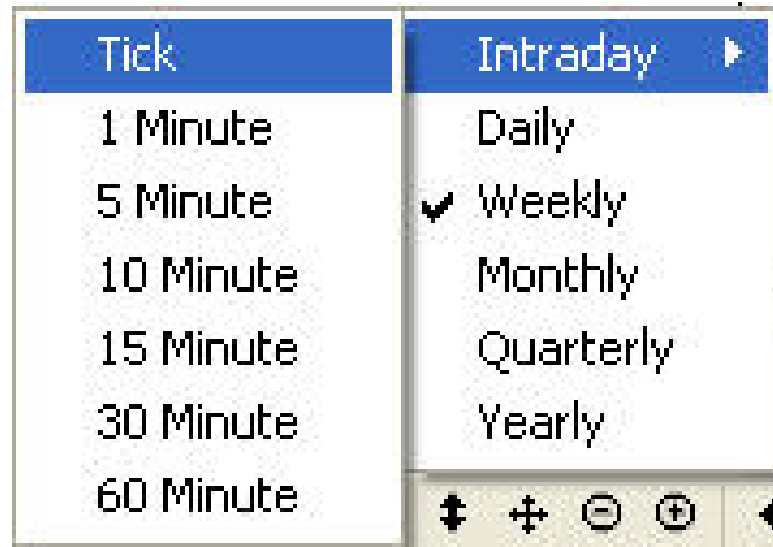
10. ใช้ในการแสดง ข้อมูล
11. ใช้ในการขยายส่วนที่ต้องการ
12. ใช้ในการใส่ สูตร หรือ Indicator
13. ใช้ในการจัดการข้อมูล
14. Expert Advisor
15. Indicator Builder
16. OptionScope
17. The Enhanced System Tester
18. The Explorer
19. Help

# Chart Toolbars



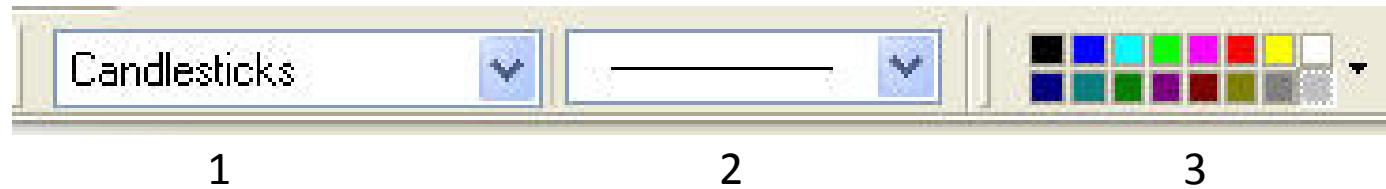
1. ใช้ดึงข้อมูลใหม่ Refresh Data
2. ใช้ในการเลือกช่วงเวลาที่ต้องการดูข้อมูล (**Period**)
3. ใช้ในการ ปรับปรุง Scale
4. ใช้ในการ Reset กราฟ
5. ใช้ในการบีบกราฟ
6. ใช้ในการขยายกราฟ
7. ใช้ในการ แสดงกราฟหุ้นที่อยู่ก่อนหน้า
8. ใช้ในการ แสดงกราฟหุ้นที่อยู่ถัดไป
9. ใช้ในการเรียกหน้าจอกำหนดการพิมพ์หรือค้นหาหุ้นใหม่ที่ต้องการดู

## Period Toolbars



เป็นเครื่องมือที่ใช้ในการเปลี่ยน ช่วงเวลา เช่น **Tick** ดูกราฟในทุกๆรายการซื้อขาย  
หรือ เรียก **Weekly** เพื่อดูกราฟเป็นราย อาทิตย์ เป็นต้น

# Toolbars

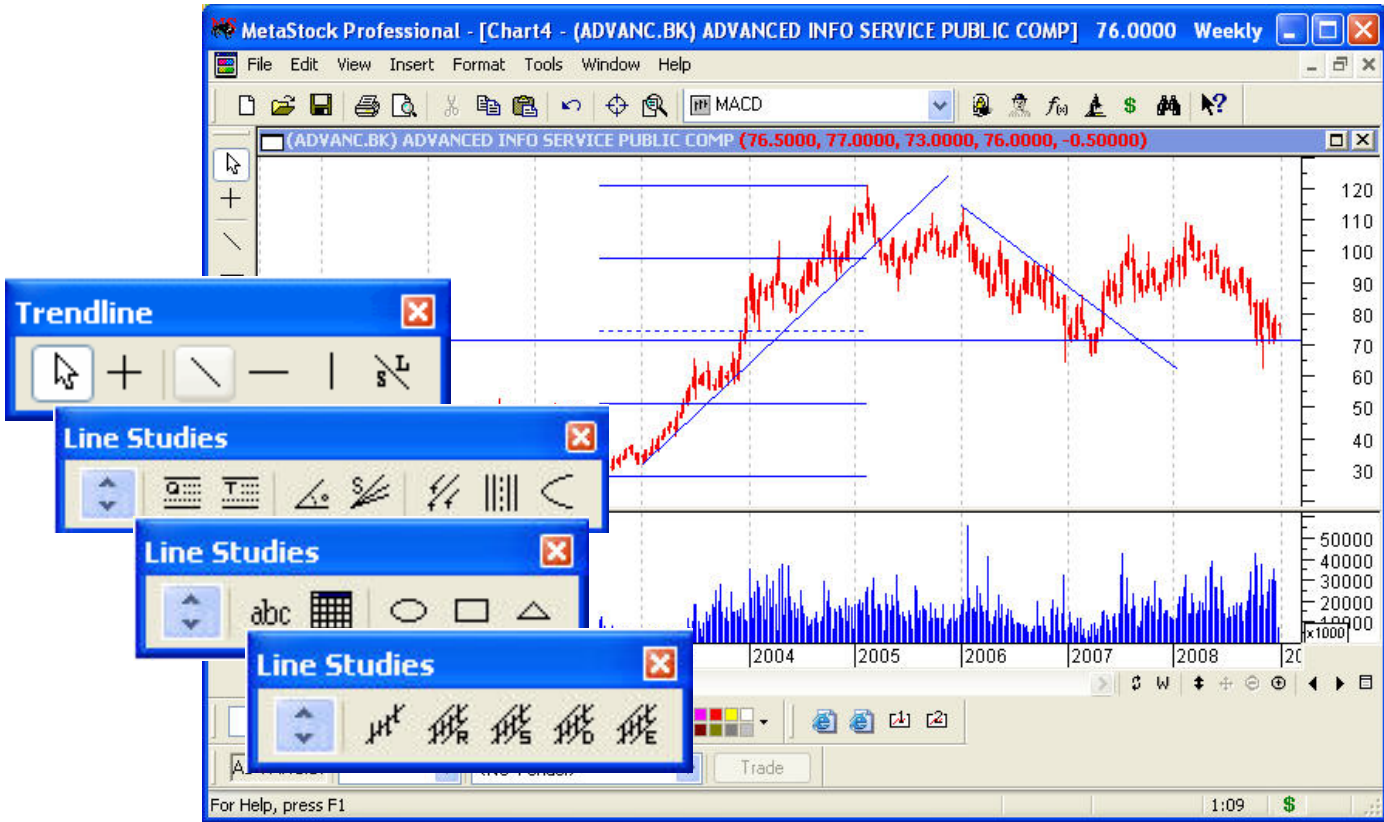


ใช้สำหรับเปลี่ยนแปลงรูปแบบการนำเสนอ อาทิ ถ้าคลิกที่กราฟ ก็จะเป็นการเปลี่ยน สี เพิ่มลดขนาดเส้น และรูปแบบของกราฟ

1. ใช้ในการเปลี่ยนรูปแบบกราฟ (Chat Type)
2. ใช้ในการเพิ่ม ลดขนาดลายเส้น
3. ใช้ในการเปลี่ยนสีตามต้องการ

# Line Toolbars

นอกจาก Indicator และ เครื่องมือต่างๆ แล้ว MetaStock ยังมีเครื่องมืออีกมากที่จัดเตรียมไว้ให้ได้ใช้งาน อาทิ เครื่องมือในการวาดเส้นต่างๆ เพื่อดูเทรน เครื่องมือในการวาดเพื่อหาแนวรับแนวต้าน เป็นต้น



- | Insert | Format                 | Tools  | Window |
|--------|------------------------|--------|--------|
|        | Indicators...          | Ctrl+I |        |
|        | Security...            | Ctrl+U |        |
| <hr/>  |                        |        |        |
|        | Andrews' Pitchfork     |        |        |
|        | Cycle Lines            |        |        |
|        | Ellipse                |        |        |
|        | Fibonacci              |        | ▶      |
|        | Gann                   |        | ▶      |
|        | Channels               |        | ▶      |
|        | Horizontal Line        |        |        |
|        | Linear Regression      |        |        |
|        | ODDS Probability Cone  |        |        |
|        | Quadrant Lines         |        |        |
|        | Rectangle              |        |        |
|        | Semi-log Trendline     |        |        |
|        | Speed Resistance Lines |        |        |
|        | Tirone Levels          |        |        |
|        | Trendline              |        |        |
|        | Trendline by Angle     |        |        |
|        | Triangle               |        |        |
|        | Vertical Line          |        |        |
| <hr/>  |                        |        |        |
|        | Symbols                |        |        |
|        | Text                   |        |        |

# เนื้อหา : การใส่ ตัวชี้วัด หรือ Indicator

**ขั้นตอนที่ 1**

กดปุ่มนี้ เพื่อเรียก Indicator List

**ขั้นตอนที่ 2**

เลือก Indicator ที่ต้องการ

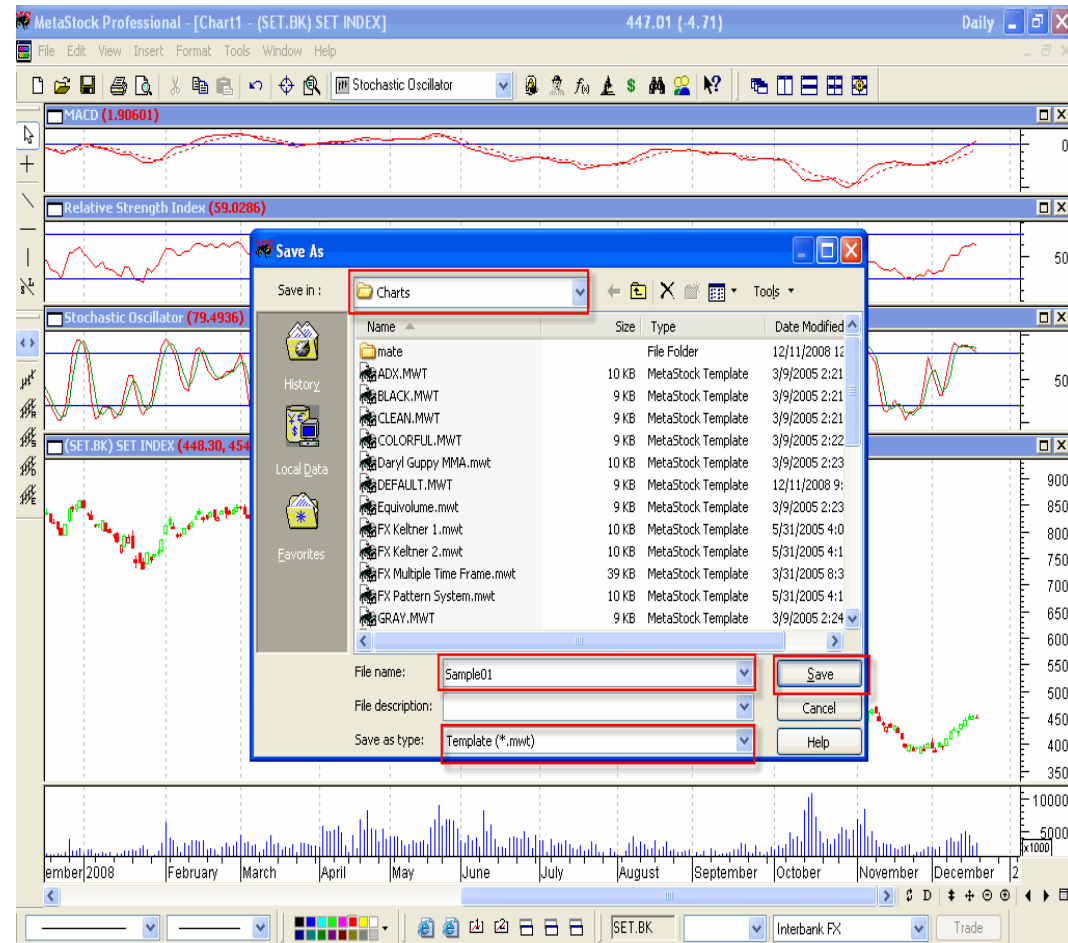
**ขั้นตอนที่ 3**

ใช้มือจับดึงตัว Indicator มาวางไว้ในตำแหน่งต่างๆ ได้

# เนื้อหา :

## • การสร้าง **Template**

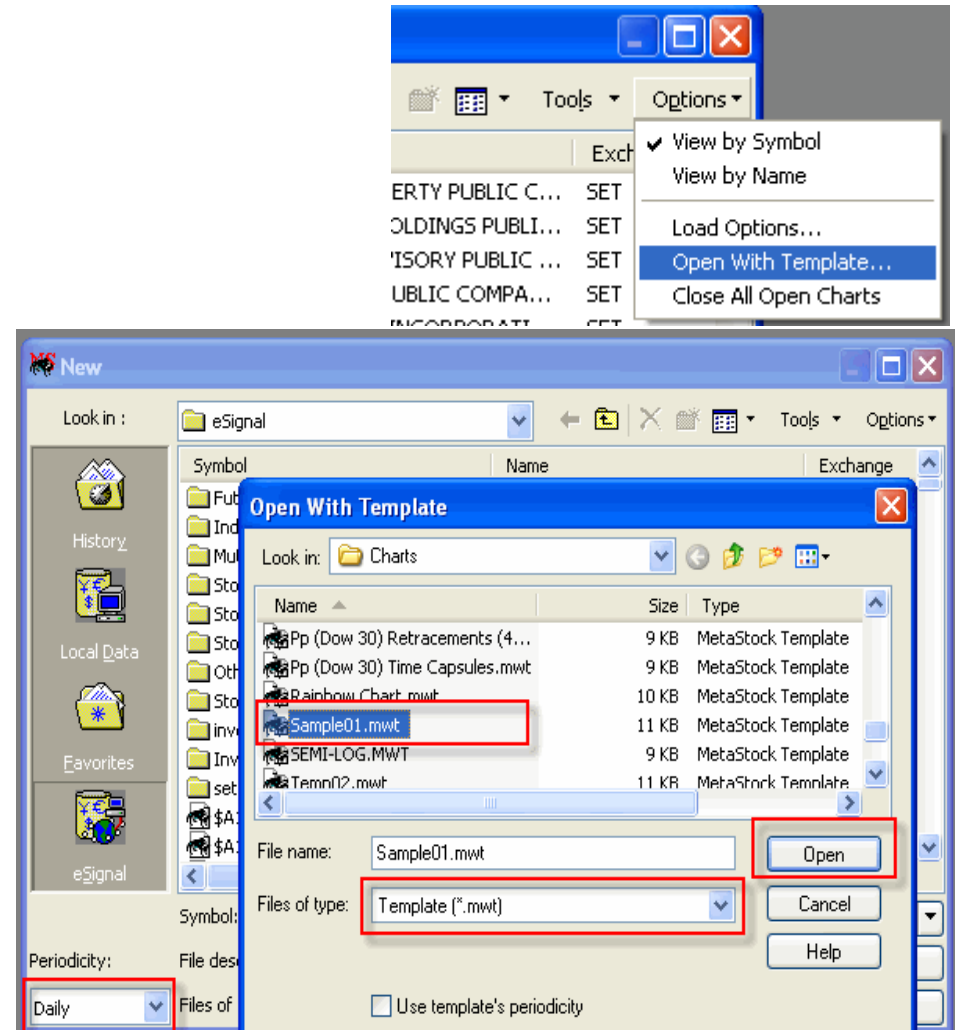
1.  คลิกที่ **New Chat/Layout**
2. เลือก **Chat**
3. เลือก **Indicators** ที่ต้องการ  
สร้างเป็น **Template**
4. ทำการ บันทึก **Template**  
โดยตั้งชื่อตามที่เรต้องการ



เนื้อหา :

## • การเปิด Template

1. คลิกที่ **New Chat/Layout**
2. เลือก หุ้นที่เราต้องการจะดู
3. ไปที่ **Option** ตรงมุมบนขวามือ  
เลือก **open with template**
4. เลือก **Template** ที่ต้องการแล้วคลิก **open**
5. เลือก **Period** ที่ต้องการจะดู
6. เมื่อเลือกเสร็จแล้วคลิก **Open**  
เพื่อดูหุ้นที่เราต้องการบน **Template**  
ที่เราได้สร้างไว้

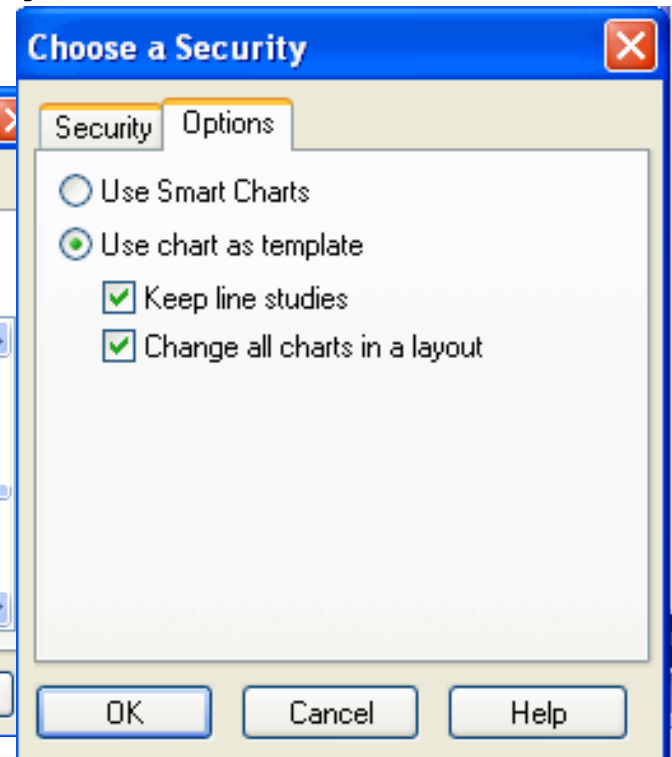
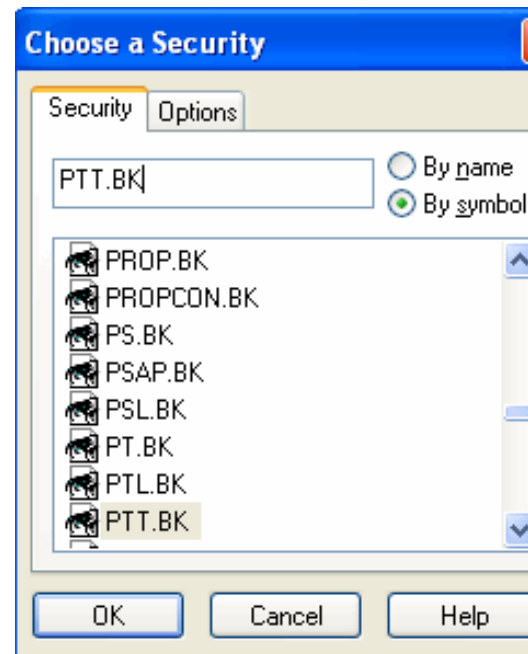


# เนื้อหา :

## • การเปลี่ยนหุ้นที่จะแสดงบน **Template**

เมื่อเราเปิด **Template** ขึ้นถ้าเราต้องการที่จะดูหุ้นตัวอื่นทำได้ง่าย ๆ คือ

1. พิมพ์ หุ้นที่เราจะดูได้เลยโดยถ้าใช้ข้อมูลจากอินเวสเตอร์ต้อง ตามด้วย **.BK**
2. ไปที่ แท็บ **Option** แล้วเลือก **Use chats is template** แล้วคลิกเลือก **change all chat in layout**
3. เสร็จแล้วคลิกที่ ปุ่ม **OK**



# เนื้อหา :

## • การสร้าง **Layout**

1. ทำการจัดหน้าจอ ที่ต้องการ ที่จะทำเป็น **Layout**
2. เมื่อจัดหน้าจอเสร็จแล้ว คลิกที่เมนู **File > New > Layout**

3. คลิกที่ ปุ่ม 

4. คลิกที่ปุ่ม 

5. เสร็จทำการบันทึก **Layout** โดย

ไปที่ เมนู **File > Save as**

**5.1** ตั้งชื่อให้กับ **Layout**

**5.2** คำอธิบาย **Layout**

**5.3 Save as type** เลือกเป็น **Layout(\*.mwl)**

**5.4** คลิก ที่ปุ่ม 



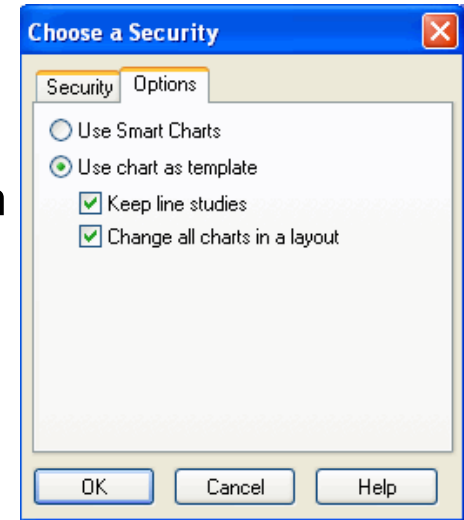
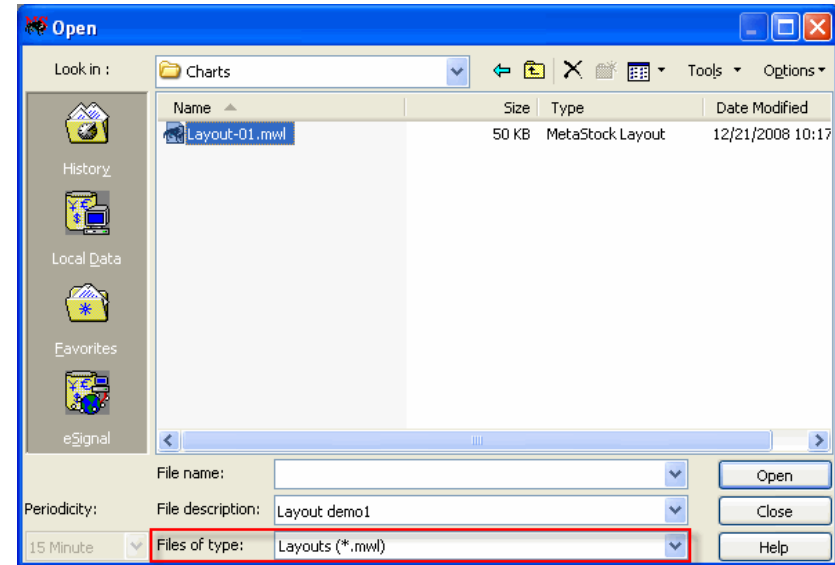
# เนื้อหา :

## • การเปิด **Layout** และเปลี่ยนชื่อหุ้น

1. เข้าไปที่ปุ่ม 
2. เลือกเปิด **Laout** แล้วคลิก 
3. พิมพ์หุ้นที่ต้องการดู
4. ไปที่ แท็บ **Option** แล้วเลือก

**Use chats is template** แล้วเลือก  
**change all chat in layout**

5. เมื่อทำตามขั้นตอนแล้ว ก็สามารถเลือกเปิด **Layout** ขึ้นมาใช้ แล้วทำการเปลี่ยนหุ้นเพื่อดูบน **Layout** ได้ครับ





# เนื้อหา :

## • การใช้และการสร้าง **Expert Advisor**

Expert Advisor เป็นเครื่องมือที่ช่วยแปรสัญญาณซื้อ-ขายตาม Indicator นั้น ๆ หรือช่วยให้เราอ่านค่า Indicator ได้ง่ายขึ้นนั่นเอง

1. เปิดกราฟหุ้นที่ต้องการขึ้นมา
2. เลือก **Indicator** ที่ต้องการดูสัญญาณ ใส่ในกราฟ
3. กดที่ปุ่ม  **Expert Advisor**
4. เลือก **Indicator** เสร็จแล้วคลิกปุ่ม Attach

เมื่อคลิกแล้ว ปุ่มจะเปลี่ยนเป็น Detach  
 เสร็จแล้วคลิกที่ปุ่ม Close





