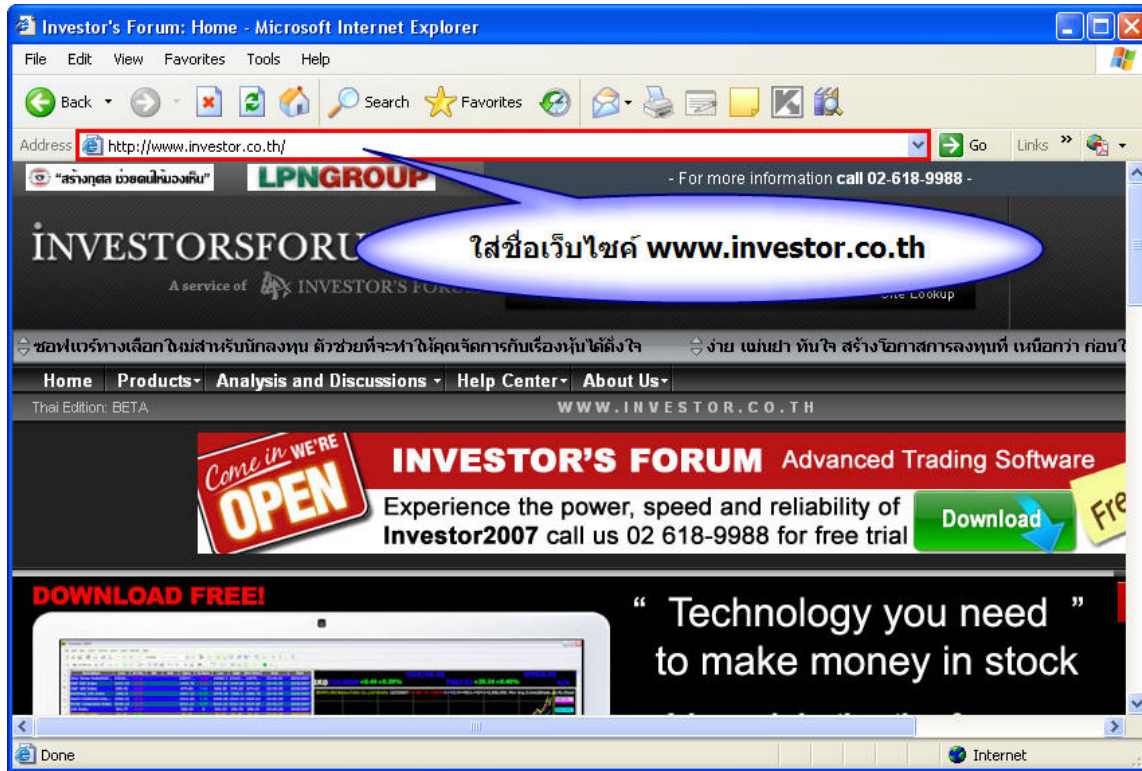
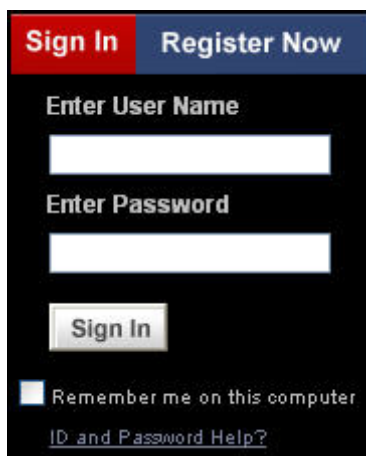


## ขั้นตอนติดตั้งโปรแกรม Investor2007 และ วิธีการโหลดตัวอย่าง Workspace

1. เปิดใช้งาน Internet Explorer พิมพ์ [www.investor.co.th](http://www.investor.co.th) ลงไปในช่อง Address แล้วกดปุ่ม Enter



2. ใส่ User Name กับ Password ที่ได้รับการยืนยันมาจาก E-Mail ตอบรับจาก Customer Service

A screenshot of a login form on a dark background. At the top left, there are two buttons: "Sign In" (white with red text) and "Register Now" (white with blue text). Below these are two input fields: "Enter User Name" and "Enter Password". Under the password field is a "Sign In" button. At the bottom, there is a checkbox labeled "Remember me on this computer" and a link for "ID and Password Help?".

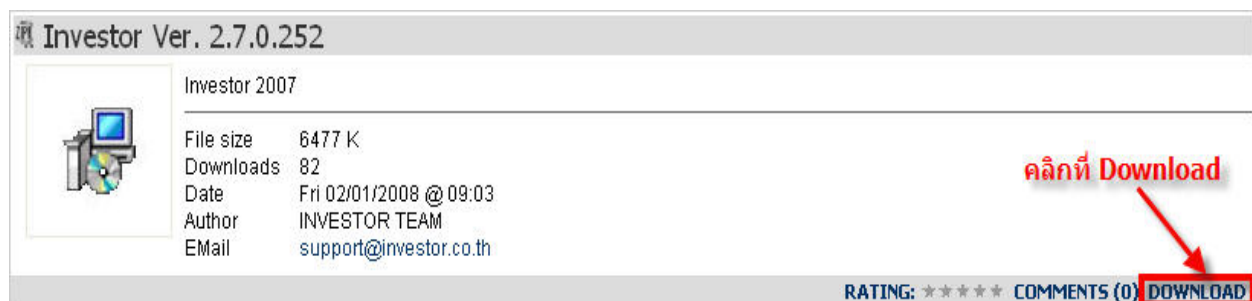
จะสังเกตได้ว่า หลังข้อความ Welcome จะกลายเป็นชื่อที่ท่านใช้ Log In



5. สังเกตด้านบนเลือกเมนู Product > Downloads



6. ให้ท่านดาวน์โหลดไฟล์ชื่อ Investor Ver.2.7.0.252 ขนาด 6.47 mb



\*\*\* กรณีที่ท่านต้องการใช้ Plug In เชื่อมต่อผ่านโปรแกรมอื่น

- สำหรับ Metastock, Advanced Get, TradeStation และโปรแกรมอื่นๆ คิววีเอ็น โหลด OnDemand DataFeed Plugin

- สำหรับ MS Excel คิววีเอ็น โหลด Investor's Forum RTD Server (MS Excel)

- สำหรับ TradeStation2000i คิววีเอ็น โหลด Tradestation 2000i On-Demand

**OnDemand DataFeed Plugin**




OnDemand Plugin

---

File size 3273 K  
Downloads 60  
Date Sat 01/26/2008 @ 12:49  
Author INVESTOR TEAM  
Email

RATING: ★★★★★ COMMENTS (0) **DOWNLOAD**

**Investor's Forum RTD Server (MS Excel)**




Investor's Forum RTD Server (Microsoft Excel data feed)

---

File size 961 K  
Downloads 26  
Date Sat 01/26/2008 @ 12:48  
Author INVESTOR TEAM  
Email

RATING: ★★★★★ COMMENTS (0) **DOWNLOAD**

**TradeStation 2000i On-Demand**



For TradeStation 2000i On-Demand data feed

---

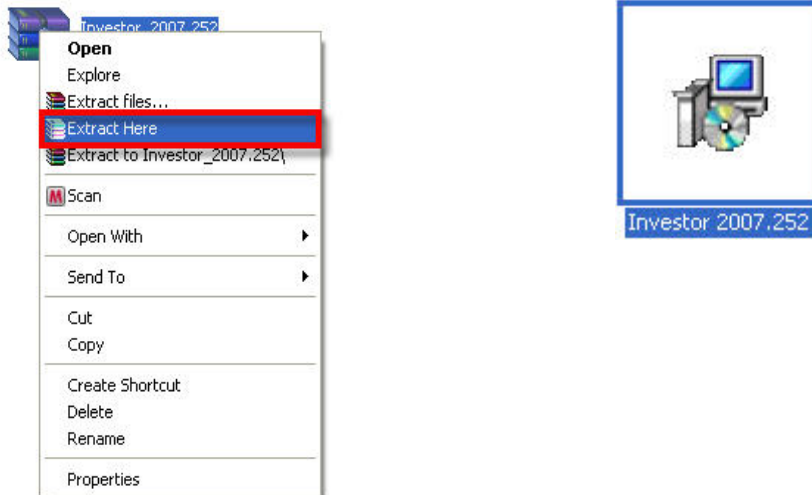
File size 955 K  
Downloads 54  
Date Sat 01/26/2008 @ 12:47  
Author INVESTOR TEAM  
Email

RATING: ★★★★★ COMMENTS (0) **DOWNLOAD**

7. หลังจากที่ท่านดาวน์โหลดไฟล์ Investor Ver.2.7.0.252 เป็นไฟล์ .Zip

ดังตัวอย่างรูปทางซ้าย ให้ท่านคลิกขวาเลือก Extract Here หลังจากแก้ไฟล์จะได้

ไฟล์ Install ดังตัวอย่างรูปทางขวา



8. เมื่อ Open ไฟล์ จะเริ่มเข้าสู่ขั้นตอนการติดตั้งโปรแกรม กดปุ่ม Next



## 9. เลือกหัวข้อบน เพื่อกดตกลง เสร็จแล้วกดปุ่ม Next



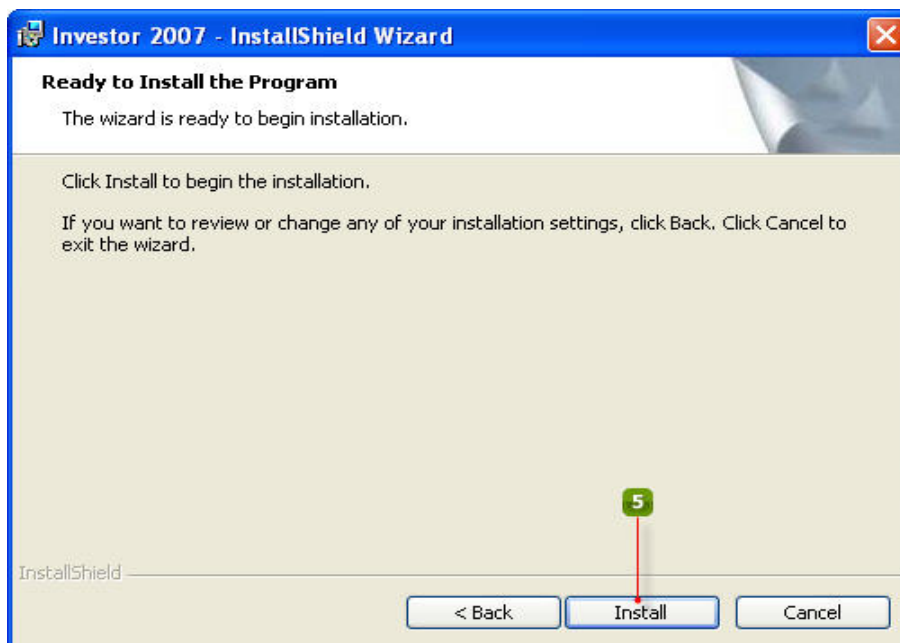
## 10. ใส่ชื่อ และหน่วยงาน เสร็จแล้วกดปุ่ม Next



## 11. เลือก Complete เสร็จแล้วกดปุ่ม Next



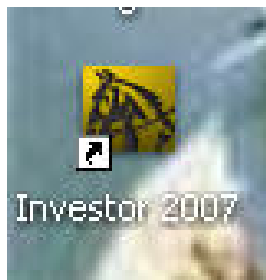
## 12. เลือก Install เริ่มขั้นตอนการติดตั้งโปรแกรม Investor2007



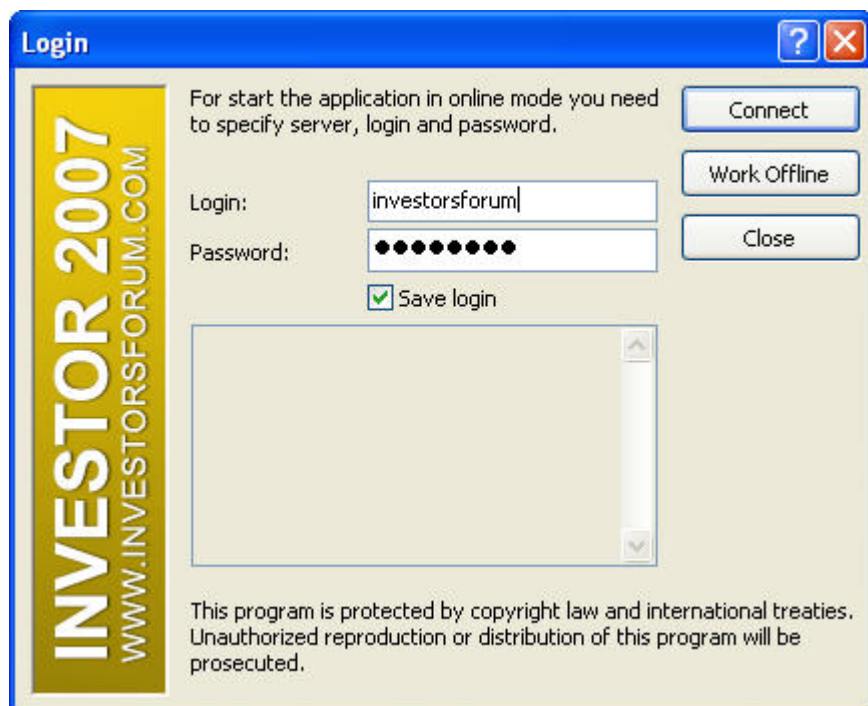
13. กดปุ่ม Finish เสร็จสิ้นขั้นตอนการติดตั้งโปรแกรม Investor2007



14. ตัวอย่างไอคอน Investor2007 สำหรับเข้าโปรแกรม



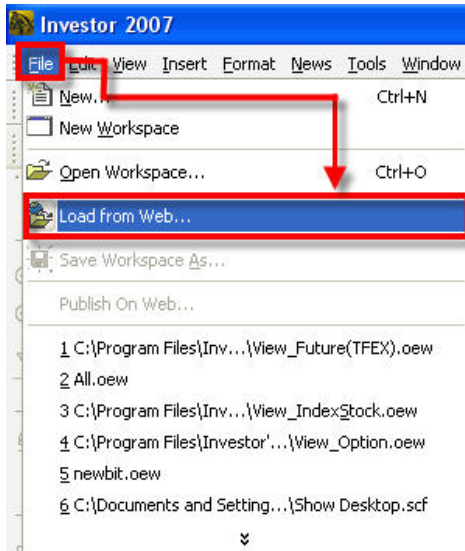
15. เมื่อคลิกเข้าโปรแกรม Investor2007 ให้ท่านใส่ Username กับ Password ที่ได้รับ



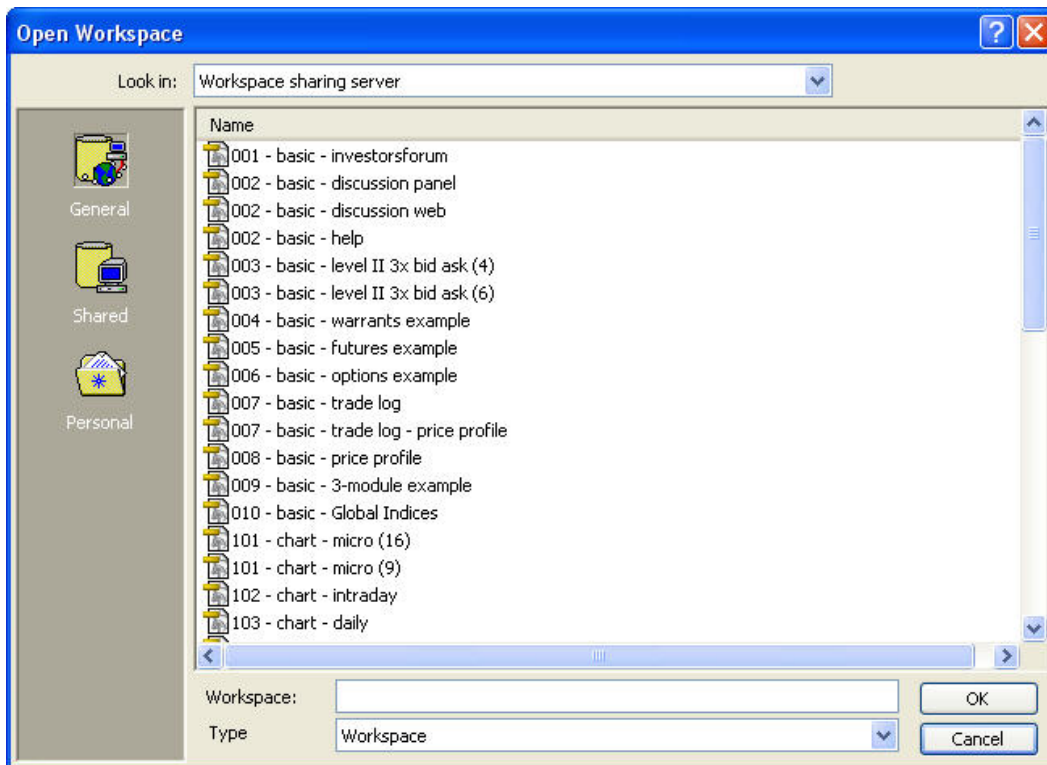
16. เมื่อท่าน Log In เข้ามาใน โปรแกรม สังเกตว่าที่มุมล่างจะเปลี่ยนจากไฟสีแดงเป็น ไฟสีเขียวขึ้น



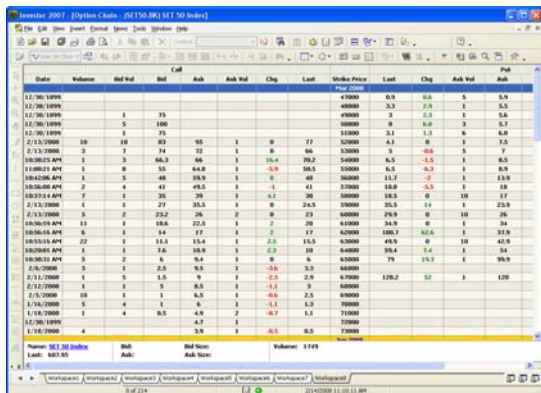
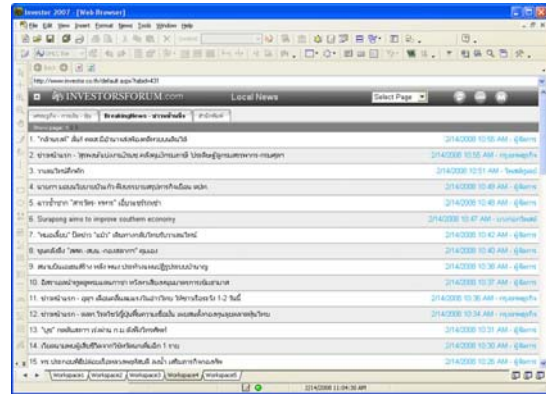
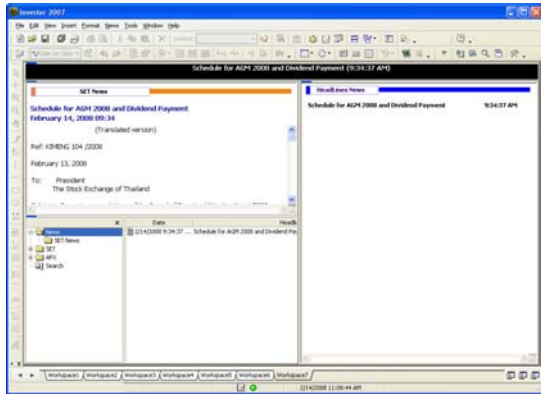
17. สำหรับท่านที่เพิ่งเริ่มต้นใช้งาน ทางเราได้จัดทำ Workspace ตัวอย่างไว้โดยท่านสามารถเรียกดูได้โดยเลือกเมนู File > Load from Web



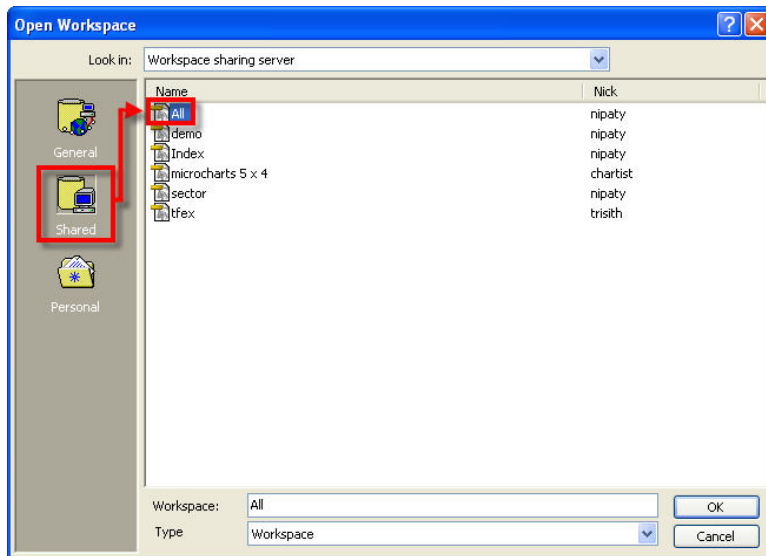
18. ในหัวข้อ General จะเป็น Workspace ตัวอย่างที่จัดไว้ให้ลูกค้าเลือกดูได้ตามความต้องการ



# ตัวอย่าง Workspace ที่จัดไว้ให้



หรือ เลือกหัวข้อ Shared > All เสร็จแล้วกดปุ่ม OK เป็น Workspace ที่ User แอร์กันเอง



19. รูปตัวอย่าง Workspace สามารถดู Symbol ของ SET, MAI, Industries, Sectors, Index ต่างประเทศ และ ถ้า กดที่ Symbol ใน Quotes ข้อมูลใน Chart ก็จะเปลี่ยนแปลงไปตาม Symbol นั้นๆโดยอัตโนมัติ

