

Quick Reference Guide

User Interface



A. Main Menu Bar

F. Drawing Tool Bar

B. Standard Tool Bar

G. Object

C. Help Tool Bar

H. Space

D. Chart Tool Bar

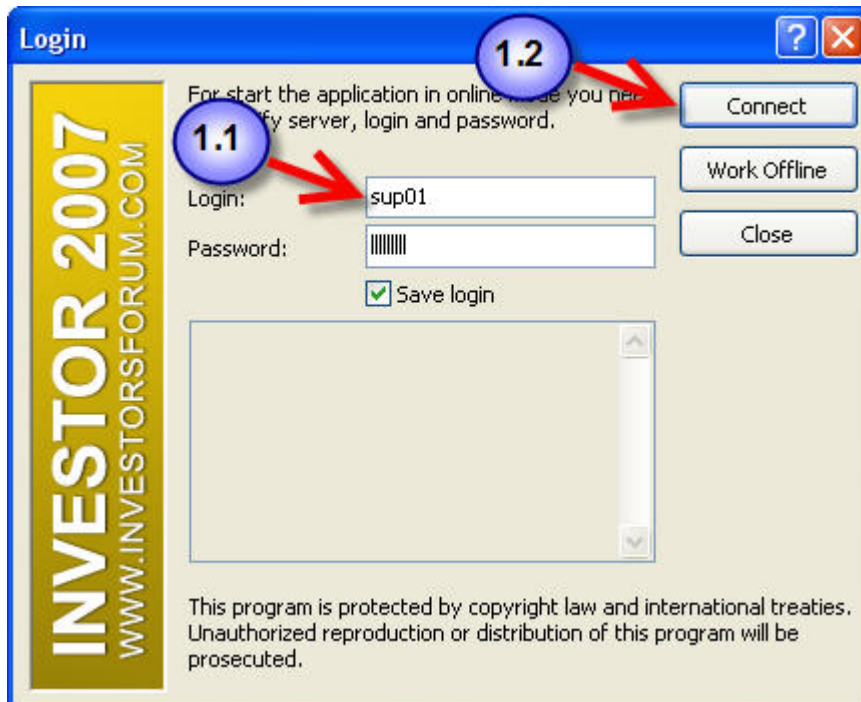
I. Workspace

E. Views Tool Bar

Login and Start Up

ขั้นตอนที่ 1.1 ใส่ User กับ Password (ถ้าไม่มีกรุณาติดต่อขอรับได้ที่โบรกเกอร์ของท่าน)

ขั้นตอนที่ 1.2 กดปุ่ม Connect เพื่อทำการเชื่อมต่อกับระบบ



สังเกตดูที่ด้านล่างถ้าเป็นสีเขียวแสดงว่า เชื่อมต่อแบบเรียลไทม์ได้เรียบร้อยแล้ว

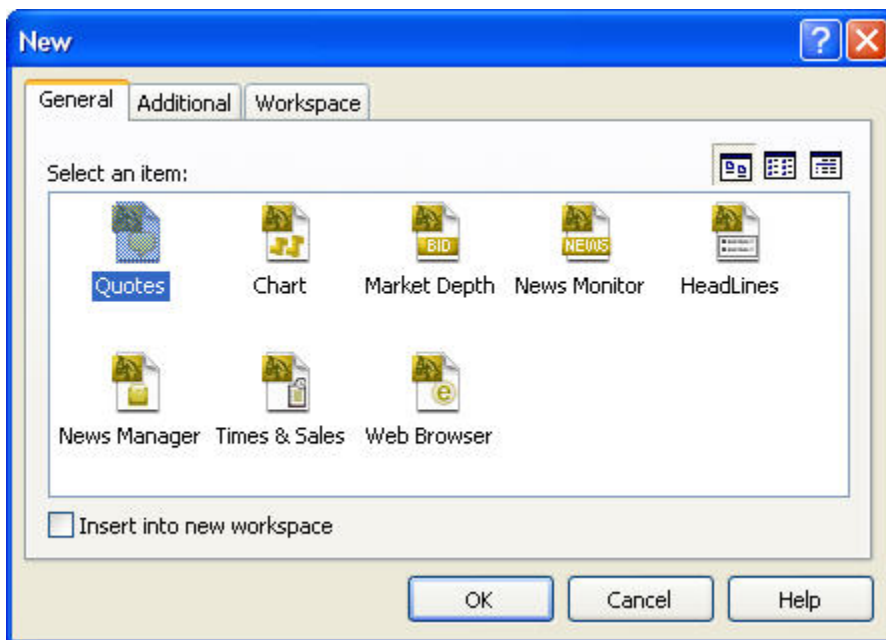


Quotes Object

ขั้นตอนที่ 2. คลิกที่ปุ่ม New เพื่อจะทำการสร้างหน้าต่างใหม่



เลือกแถบ General และ เลือก Quotes เป็นการดูความเคลื่อนไหวหุ้นแบบเรียลไทม์



ขั้นตอนที่ 3.1 เลือก Online Data Server

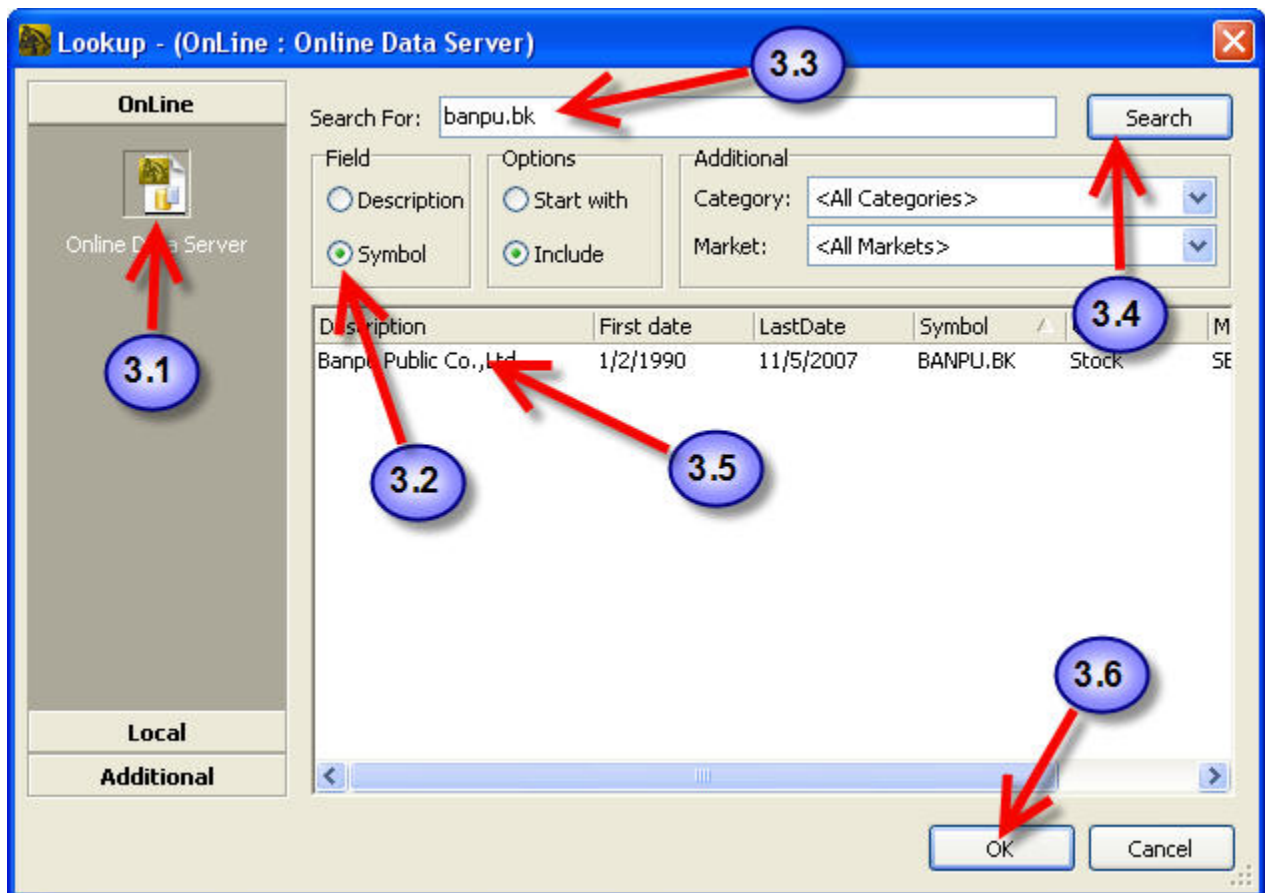
ขั้นตอนที่ 3.2 เลือกประเภทของการค้นหาว่าจะค้นหาจาก ชื่อย่อของหุ้น หรือ คำอธิบายของหุ้น

ขั้นตอนที่ 3.3 ใส่ ชื่อย่อของหุ้น ที่ต้องการ เช่น banpu.bk และ สามารถค้นหาทั้งหมดด้วยการพิมพ์ * ในช่อง Search For

ขั้นตอนที่ 3.4 กดปุ่ม Search เพื่อทำการค้นหา

ขั้นตอนที่ 3.5 เลือกชื่อหุ้นที่ต้องการ

ขั้นตอนที่ 3.6 กด ปุ่ม OK

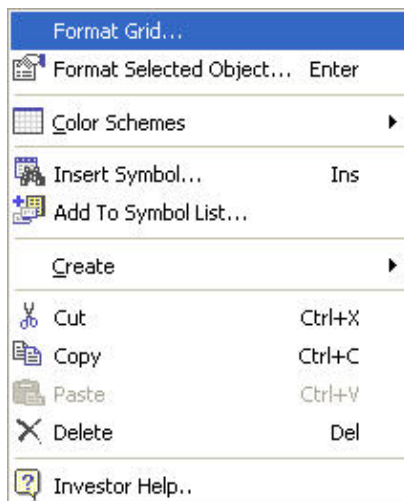


จะได้หน้าต่างที่สามารถดูความเคลื่อนไหวหุ้นแบบเรียลไทม์



Description	Symbol	Last	Chg	% Chg	Bid	Ask	Open	Low	High	Vol	Time	Exch
Banpu Public Co.,Ltd	BANPU.BK	408	-20	-4.67	408	412	424	408	428	1006000	4:15:22 PM	SET

เราสามารถเพิ่มชื่อหุ้นที่เราต้องการเพื่อดูความเคลื่อนไหวหุ้นแบบเรียลไทม์โดย คลิกขวาที่หน้าจอแล้วเลือก Insert Symbol... (Ins) ก็จะมีหน้าต่างให้เราทำการกรอกชื่อย่อหุ้นแบบขั้นตอนที่ 3. และ เรายังสามารถปรับแต่งส่วนต่างๆ ของหน้าจอได้ตามที่เราต้องการเช่น สี , ต้องการดูเฉพาะแค่ราคาเปิด ปิด ชื้อ ขาย เป็นต้นก็สามารถกำหนดเองได้ โดยการคลิกขวาที่หน้าจอแล้วเลือก Format Grid...



ก็จะมีหน้าต่าง Grid Options

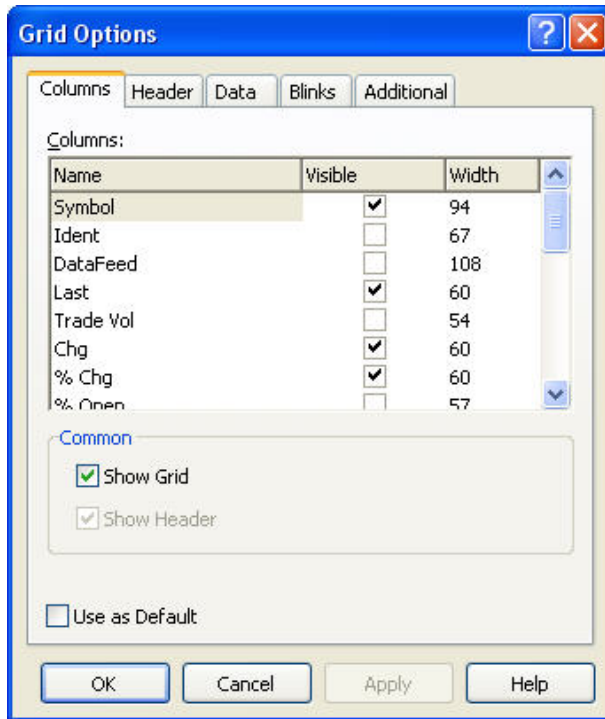
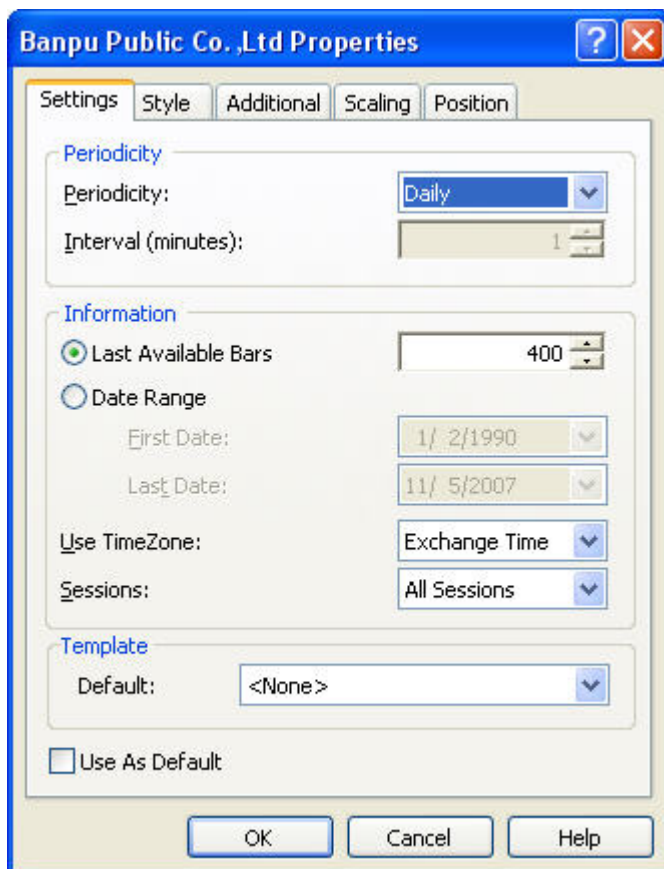


Chart Object

เลือกแถบ General และ เลือก Chart เป็นการดูหุ้นในรูปแบบกราฟ

ทำตามขั้นตอนที่ 3. เพื่อทำการค้นหาและเลือกหุ้นตัวที่เราต้องการจะดู



ในช่อง Periodicity เราสามารถเลือกดูได้ว่าเราต้องการดูกราฟแบบไหน ช่วงข้อมูลเวลาทั้งแบบ วินาที, นาที, ชั่วโมง, วัน, สัปดาห์, เดือน, ไตรมาส, ปี เป็นต้น และเรายังเลือกรูปแบบของกราฟ สีของกราฟ และอีกหลายอย่างมากมาย



Market Depth Object

เลือกแถบ General และ เลือก Market Depth เป็นการดูหุ้นแบบ 3 บิต 3 ออฟเฟอร์

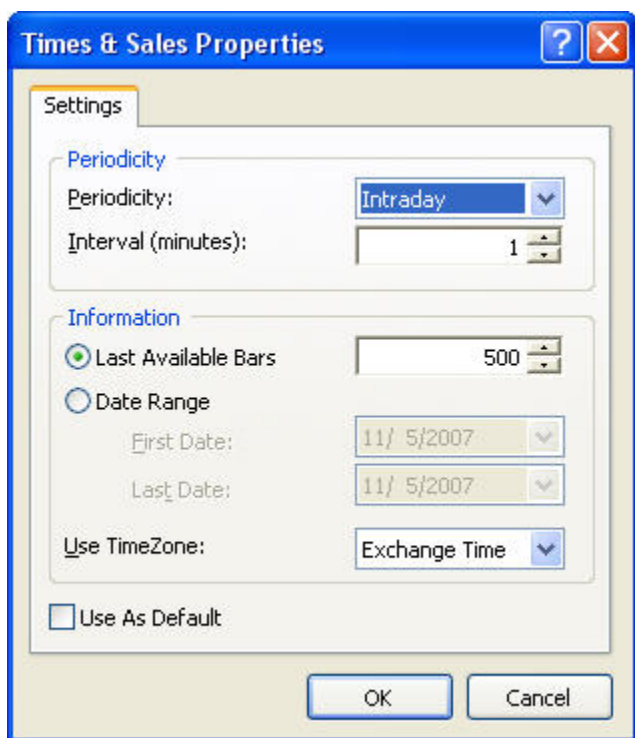
ทำตามขั้นตอนที่ 3. เพื่อทำการค้นหาและเลือกหุ้นตัวที่เราต้องการจะดู

Level II - (BANPU.BK) Banpu Public Co.,Ltd						
Last	Net Chg	Open	High	Low	Volume	Prev Close
412.00	-16.00	424.00	428.00	408.00	1011400.C	428.00
791.00		408.00		412.00		440.00
Bid		Ask				
Volume	Price	Price	Volume			
791	408.00	412.00	440			
755	404.00	416.00	460			
1260	400.00	420.00	1544			

Times & Sales Object

เลือกแถบ General และ เลือก Time & sale โช่ว bid, ask และราคาสุดท้ายแบบเรียลไทม์ คุณสามารถดู bid, ask และเทรดสุดท้ายย้อนหลังของ หุ้นนั้นๆ (รวมทั้งวันที่, เวลา, ราคา, จำนวน, การเปลี่ยนแปลงราคา) ในเรียลไทม์ และวันย้อนหลัง โ้ค้ดมีสี่สลับขึ้นอยู่กับว่าอยู่เหนือหรือใต้ราคาสุดท้าย หากข้อมูลมีการแก้ไข (เพิ่ม tick, ลบ, หรือเปลี่ยนแปลง) ของแต่ละหุ้น หน้าต่าง Time & sale จะถูกแก้ไขอย่างอัตโนมัติ

ทำตามขั้นตอนที่ 3. เพื่อทำการค้นหาและเลือกหุ้นตัวที่เราต้องการจะดู



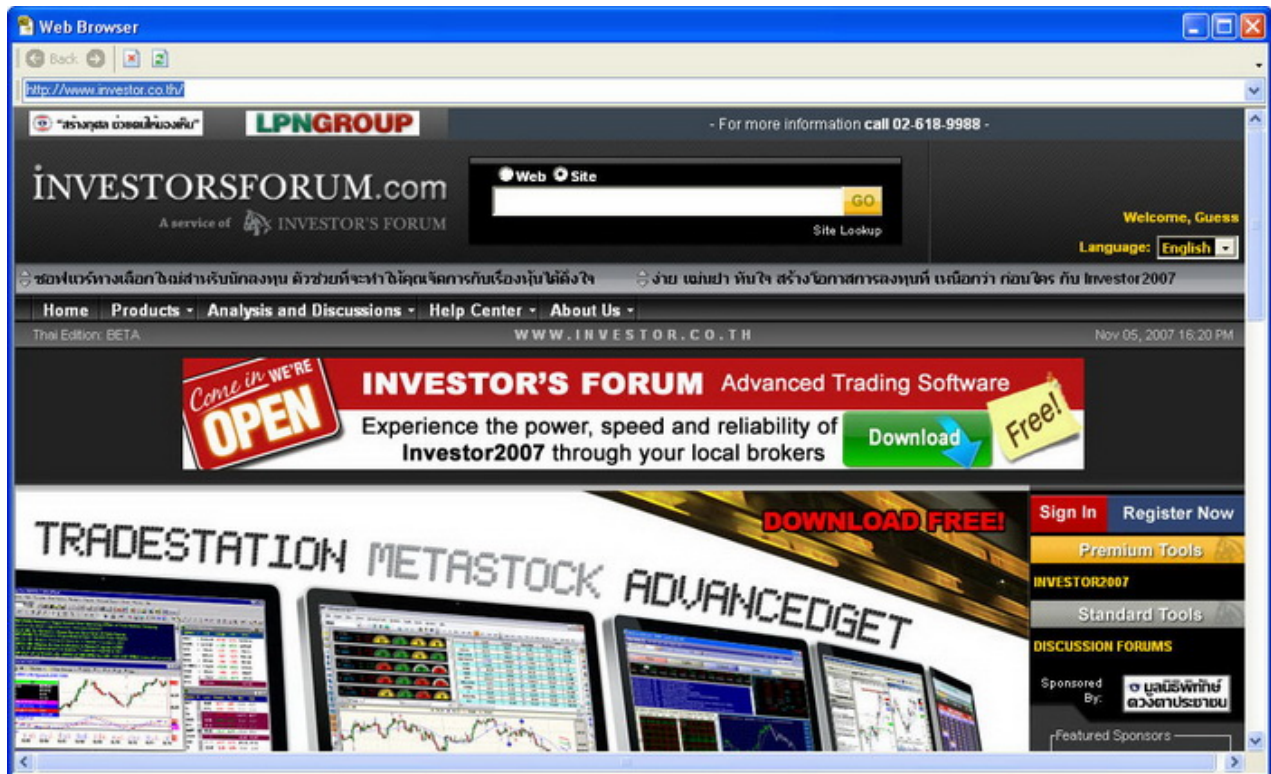
สามารถกำหนดได้ว่าต้องการดูแบบช่วงเวลาไหน

จะได้หน้าต่าง Times & Sales Object ออกมา

Close	Net Chg	Open	High	Low	Bid	Ask
412.00	-16	424.00	428.00	408.00	412.00	416.00
Date	Time	Close	Volume			
11/5/2007	3:52:00 PM	416.00	20			
11/5/2007	3:54:00 PM	416.00	1			
11/5/2007	3:55:00 PM	416.00	478			
11/5/2007	3:58:00 PM	416.00	10			
11/5/2007	4:00:00 PM	412.00	11			
11/5/2007	4:01:00 PM	416.00	1			
11/5/2007	4:03:00 PM	416.00	2			
11/5/2007	4:08:00 PM	416.00	11			
11/5/2007	4:09:00 PM	416.00	2			
11/5/2007	4:10:00 PM	408.00	1626			
11/5/2007	4:12:00 PM	408.00	303			
11/5/2007	4:13:00 PM	408.00	536			
11/5/2007	4:14:00 PM	408.00	2			
11/5/2007	4:15:00 PM	408.00	10			
11/5/2007	4:16:00 PM	408.00	5			
11/5/2007	4:18:00 PM	412.00	8			
» 11/5/2007	4:19:00 PM	412.00	486			

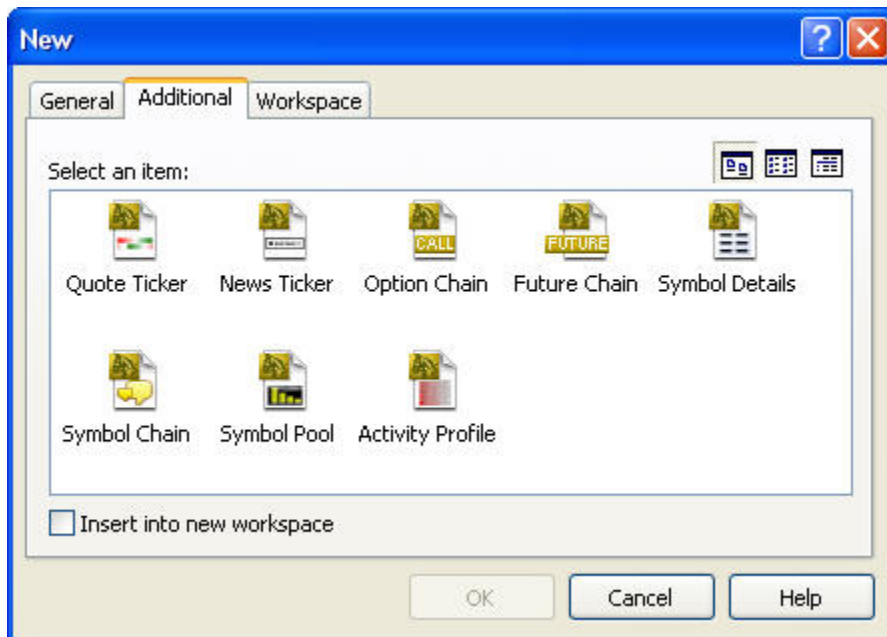
Web Browser Object

เลือกแถบ General และ เลือก Web Browser เป็นหน้าต่างที่เราสามารถ ดูเว็บไซต์ได้ผ่านจากโปรแกรม ไม่ต้องพึ่งซอฟต์แวร์ตัวอื่นไม่ต้องเปิด App ขึ้นมาหลายหน้าจอ

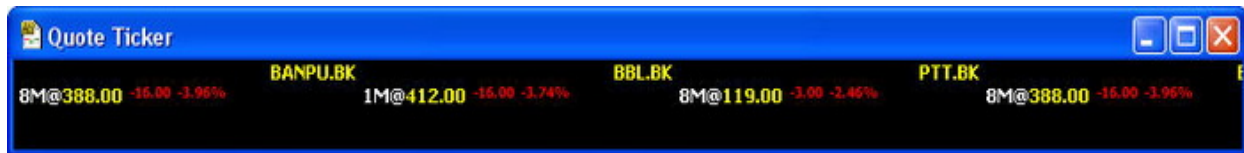


Quote Ticker Object

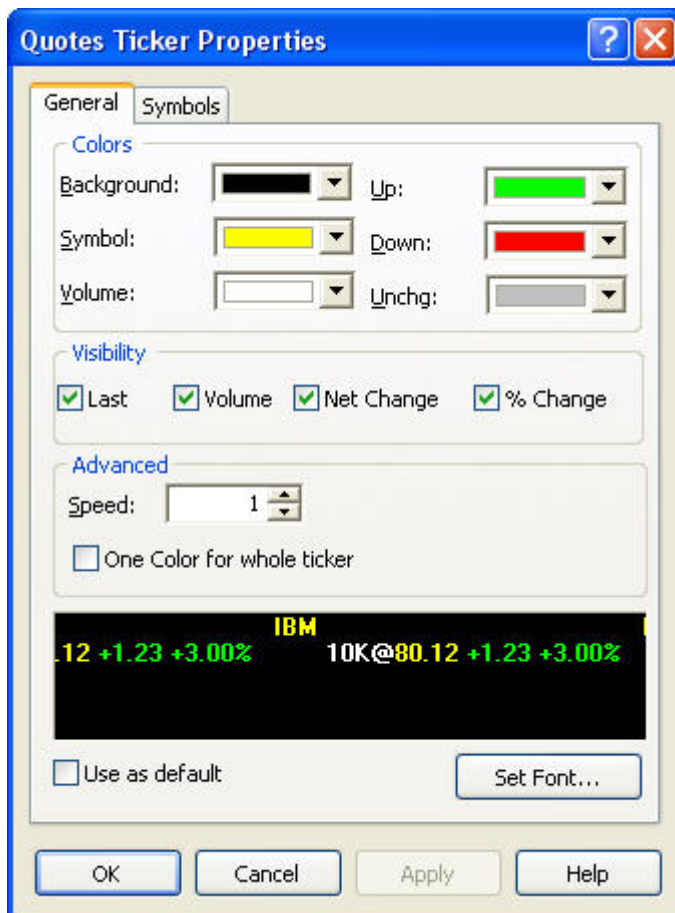
เลือกแถบ Additional และ เลือก Quote Ticker



ทำตามขั้นตอนที่ 3. เพื่อทำการค้นหาและเลือกหุ้นตัวที่เราต้องการจะดู



เราสามารถปรับแต่งค่าต่างๆ ของหน้าจอ เช่น การปรับสีต่างๆ ความเร็วในการเคลื่อนที่ และการใส่หุ้นเพิ่ม เป็นต้น



Option Chain Object

เลือกแถบ Additional และ เลือก Option Chain ใช้ดู Option ของหุ้นตัวนั้นๆทั้งหมด

Option Chain - (SET50.BK) SET 50 Index												
Call						Put						
Date	Volume	Bid	Ask	Chg	Last	Strike Price	Last	Chg	Ask	Bid	Volume	Date
						Mar 2008						
12/30/1899						47000	0.9	0.6	5.9	1.5	8	2/1/2008
12/30/1899						48000	3.3	2.9	5.5	1.2	1	2/4/2008
12/30/1899		75				49000	3	2.3	5.6	1.2	5	2/7/2008
12/30/1899		100				50000	8	6.8	5.7	1.5	7	2/7/2008
12/30/1899		75				51000	3.1	1.3	6.8	1.8	2	2/12/2008
2/13/2008	10	83	95	0	77	52000	4.1	0	7.5	3.6	2	2/13/2008
2/13/2008	3	74	72	0	66	53000	4.4	-1.2	6.7	4.3	2	11:47:56 AM
10:38:25 AM	1	66.3	66	16.4	70.2	54000	6.5	-1.5	8.5	5.5	2	10:21:58 AM
2/12/2008	1	55	64.7	-5.9	50.5	55000	6.3	-6.5	8.9	5.7	5	11:19:55 AM
10:42:06 AM	1	48	59.9	8	48	56000	8.5	-5.2	9	7.1	4	11:30:02 AM
10:56:08 AM	2	41	49.5	-1	41	57000	10.8	-5.5	12.9	10.9	2	10:59:51 AM
11:39:35 AM	8	38	39.9	5.1	39	58000	14	-4.5	15.6	13.4	12	11:53:36 AM
2/13/2008	1	27.1	35.5	0	24.5	59000	18	-17.5	21	17.5	1	11:52:35 AM
11:18:18 AM	2	24	28.5	1	24	60000	29.9	0	26	21	1	2/13/2008
11:32:56 AM	19	18.5	21.4	0.5	18.5	61000	34.9	0	34	22	1	2/13/2008
10:56:16 AM	6	14	17	2	17	62000	100.7	62.6	37.9	25	8	1/24/2008
11:39:09 AM	23	10.2	15	1.9	14.9	63000	40	-9.9	42.9	30.5	1	11:38:37 AM
10:20:01 AM	1	7.6	10.9	2.3	10	64000	59.4	7.4	54	40	1	2/12/2008
10:38:31 AM	5	6	8.9	0	6	65000	79	19.3	99.9	30	1	2/4/2008
2/6/2008	3	2.5	9.5	-3.6	3.3	66000						12/30/1899
2/11/2008	1	1.5	9	-2.5	2.9	67000	128.2	52	120	115	10	1/29/2008
2/12/2008	1	5	8.5	-1.1	3	68000						12/30/1899
2/5/2008	10	1	6.5	-0.6	2.5	69000						12/30/1899
1/16/2008	5	1	6	-1.1	1.3	70000						12/30/1899
1/18/2008	1	0.5	4.9	-0.7	1.1	71000						12/30/1899
12/30/1899			4.7			72000						12/30/1899
1/18/2008	4		3.9	-0.5	0.5	73000						12/30/1899
						Jun 2008						
12/30/1899						47000						12/30/1899
12/30/1899						48000			12.9			12/30/1899
12/30/1899						49000						12/30/1899
12/30/1899						50000						12/30/1899
12/30/1899						51000						12/30/1899
Name: SET 50 Index		Bid:		Bid Size:		Volume: 424						
Last: 608.69		Ask:		Ask Size:								

Future Chain Object

เลือกแถบ Additional และ เลือก Future Chain ใช้ดู Future ของหุ้นตัวนั้นๆทั้งหมด



Description	Symbol	Last	Chg	% Chg	Bid	Ask	Open	Low	High	Vol	Time	Exch
S50 03/2008	S50H08.BK	650.8	-23	-3.41	650.2	651	669.9	650.1	670.2	287	3:39:47 PM	TFEX
S50 06/2008	S50M08.BK	656	-16.7	-2.48	650.5	653	664.2	656	664.2	5	3:39:24 PM	TFEX
S50 09/2007	S50U07.BK	614.08	-4.92	-0.79	614.1	614.3	620	612	620	656	4:29:14 PM	TFEX
S50 09/2008	S50U08.BK	660	-11.4	-1.7	651	654.5	666	660	666	13	3:37:49 PM	TFEX
S50 12/2007	S50Z07.BK	647.9	-24.1	-3.59	647.5	648	669.3	647	669.3	5353	3:39:47 PM	TFEX

Symbol Details Object

เลือกแถบ Additional และ เลือก Symbol Details ใช้ดูรายละเอียดของหุ้นตัวนั้นๆ

ทำตามขั้นตอนที่ 3. เพื่อทำการค้นหาและเลือกหุ้นตัวที่เราต้องการจะดู

(BANPU.BK) Banpu Public Co.,Ltd	
(SET) Thailand Stock Exchange	
(GMT+07:00) Bangkok, Hanoi, Jakarta	
Category: Stock	Last: 416
ISIN:	Open: 424
Session 1: 09:55 - 12:30	High: 428
Session 2: 14:25 - 16:30	Low: 412
Price Scale: 1/100	Prv Close: 428
Point Value: 1	Volume: 703400
Min Mov.: 1	Change: -12
	Change %: -2.8
	Bid Vol: 387
	Bid: 416
	Ask: 420
	Ask Vol: 691
	Date/Time: 11/5/2007 3:44:1...

Symbol Chain Object

เลือกแถบ Additional และ เลือก Symbol Chain เป็นการเลือกดูหุ้นทั้งหมดของหุ้นกลุ่มนั้นๆ เช่น set.bk เป็นการดูหุ้นทั้งหมดในตลาดหลักทรัพย์ , set50.bk เป็นการดูหุ้นทั้งหมดในกลุ่ม set50 เป็นต้น

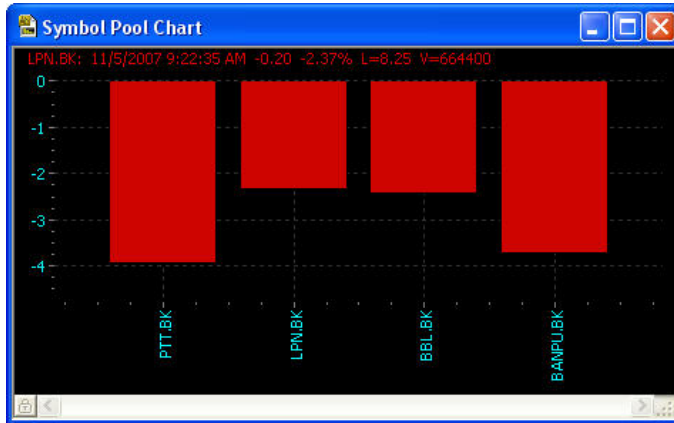
ทำตามขั้นตอนที่ 3. เพื่อทำการค้นหาและเลือกหุ้นตัวที่เราต้องการจะดู

Description	Symbol	Last	Chg	% Chg	Bid	Ask	Open	Low	High	Vol	Time	Exch
Thai Agri Foods Public	TAF.BK	119	1	0.08	116	129	119	119	119	200	2:37:22 PM	SET
Siam Commercial Sam...	SCSMG-F.BK										7:00:00 AM	SET
Siam Commercial Sam...	SCSMG.BK	41.5	0	0	41.5	42.5	41.5	41.5	41.5	1000	11:23:00 AM	SET
S.E.C. Auto Sales And	SECC-F.BK										7:00:00 AM	SET
S.E.C. Auto Sales And	SECC.BK	3.28	-0.02	-0.61	3.28	3.3	3.32	3.28	3.32	30800	3:46:39 PM	SET
Steel Intertech Public	STEEL-F.BK										7:00:00 AM	SET
Steel Intertech Public	STEEL.BK	2.1	0.04	1.94	2.06	2.1	2.08	2.06	2.1	43100	3:27:35 PM	SET
Standard Chartered B...	SCBT-F.BK										7:00:00 AM	SET
Standard Chartered B...	SCBT.BK										7:00:00 AM	SET
Baan Sansiri Property	SIRIPF.BK	10.2	0	0	10.2	10.3	10.2	10.2	10.2	600	2:50:39 PM	SET
Star Sanitaryware Pub...	STAR-F.BK										7:00:00 AM	SET
Star Sanitaryware Pub...	STAR.BK	1.55	0	0	1.55	1.59	1.55	1.55	1.55	17000	4:21:04 PM	SET
Sahamit Machinery Pu...	SMIT-F.BK				2.02						7:00:00 AM	SET
Snc Former Public Co.,...	SNC-F.BK										7:00:00 AM	SET
S.Pack & Print Public Co	SPACK-F.BK										7:00:00 AM	SET
Sherwood Chemicals P...	SWC-F.BK										7:00:00 AM	SET
Sherwood Chemicals P...	SWC.BK	3.9	-0.04	-1.02	3.88	4	3.9	3.9	3.9	20000	2:44:27 PM	SET
Solution Corner (1998)	SLC-F.BK										7:00:00 AM	SET
Solution Corner (1998)	SLC.BK	2.4	0	0	2.38	2.74	2.4	2.4	2.44	3600	2:30:14 PM	SET
Samchai Steel Industr...	SAM-F.BK										7:00:00 AM	SET
Seafco Public Co.,Ltd	SEAFCO-F.BK										7:00:00 AM	SET
Sino-Thai Engineering	STEC-F.BK				5.1						7:00:00 AM	SET
Sis Distribution(Thaila...	SIS.BK	3.06	0	0	3.04	3.06	3.08	3.06	3.08	101000	12:26:27 PM	SET
Siam Sport Syndicate	SPORT-F.BK										7:00:00 AM	SET
Sahacogen(Chonburi)...	SCG-F.BK										7:00:00 AM	SET
Sahacogen(Chonburi)...	SCG.BK	4.24	-0.14	-3.2	4.24	4.34	4.24	4.24	4.24	5000	2:42:09 PM	SET
Tisco Bank Public Co.,L...	TISCO-Q.BK				26						7:00:00 AM	SET
Tisco Bank Public Co.,L...	TISCO-P.BK	28.5	-0.75	-2.56	28.25	28.5	29	28.25	29	58200	3:43:27 PM	SET
Dhipaya Insurance Pu...	TIP-F.BK										7:00:00 AM	SET
Dhipaya Insurance Pu...	TIP.BK	18.1	-0.3	-1.63	18.1	18.4	18.1	18.1	18.1	15100	3:25:48 PM	SET
Thai Canepaper Public ...	TCP.BK	14.6	0	0	14.6	14.9	14.6	14.6	14.6	1000	12:29:47 PM	SET
Thai British Security Pri	TBSP-F.BK										7:00:00 AM	SET
T.C.J.Asia Public Co.,Ltd	TCJ-F.BK										7:00:00 AM	SET
Thai-German Product ...	TGPRO-F.BK										7:00:00 AM	SET
Thai German Product ...	TGPRO.BK	0.0	0.02	2.17	0.00	0.0	0.0	0.00	0.01	402200	2:44:04 PM	SET

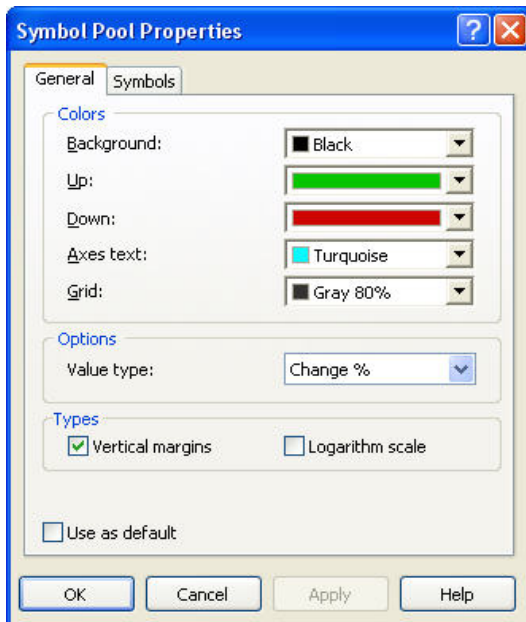
Symbol Pool Object

เลือกแถบ Additional และ เลือก Symbol Pool เป็นการแสดงความเคลื่อนไหวในหุ้นในมุมมอง histogram แตกต่างจาก quote table layout แบบธรรมดา

ทำตามขั้นตอนที่ 3. เพื่อทำการค้นหาและเลือกหุ้นตัวที่เราต้องการจะดู



เราสามารถปรับแต่งค่าต่างๆ ของหน้าจอ เช่น การปรับสีต่างๆ การเลือก Option ว่าจะดูแบบไหน และการใส่หุ้นเพิ่ม เป็นต้น



Blank Workspace Object

เลือกแถบ Workspace และ เลือก Blank Workspace เป็นการสร้างหน้า Workspace เพื่อใช้สำหรับจัดหน้าจอตตามสไตล์ของคุณ โดยจะเพิ่มได้หลายหน้าเพื่อความสะดวก รวดเร็ว ในการดูหุ้น และสามารถเปลี่ยนไปเปลี่ยนมาได้

